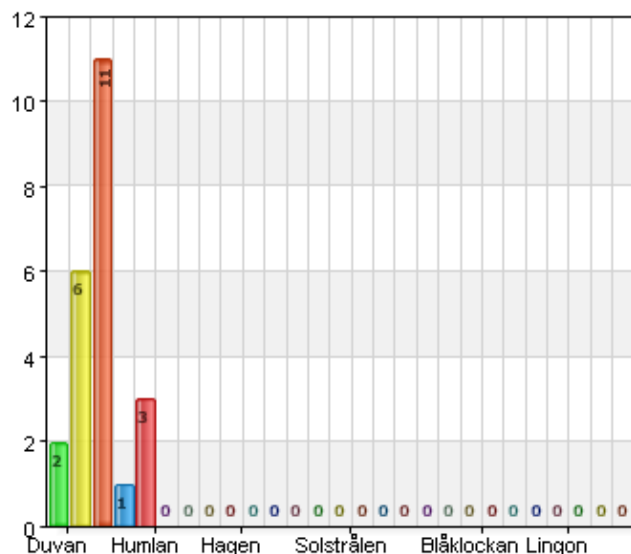


# Brükarenkät förskolan 14/15

Sammanställning Ekorren

## Vilken förskola går barnet på?

Namn	Antal	%
Duvan	2	8,7
Kotten	6	26,1
Violen	11	47,8
Nyckelpigan	1	4,3
Humlan	3	13
Snigeln	0	0
Bikupan	0	0
Myrstacken	0	0
Hagen	0	0
Hästskon	0	0
Spiltan	0	0
Ängen	0	0
Regnbågen	0	0
Solstrålen	0	0
Öje	0	0
Karlavagnen	0	0
Linnéan	0	0
Skogsstjärnan	0	0
Smörblomman	0	0
Blåklockan	0	0
Norrgården	0	0
Sörgården	0	0
Blåbär	0	0
Lingon	0	0
Hallon	0	0
Hjortron	0	0
Fjällugglan	0	0
Total	23	100

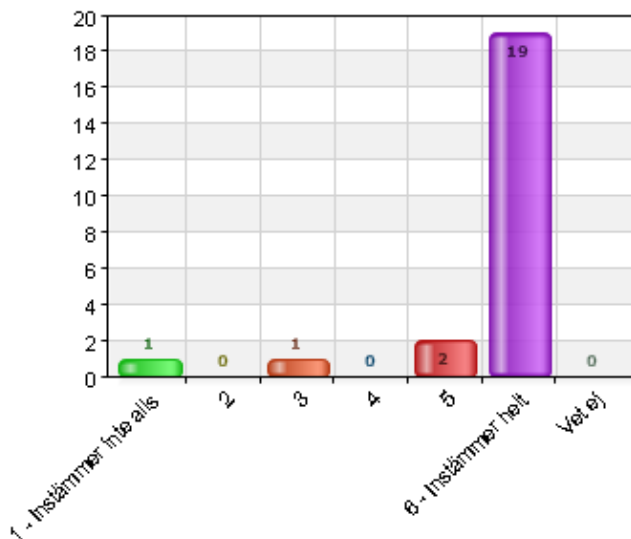


### Svarsfrekvens

100% (23/23)

## Jag inbjuds till utvecklingssamtal minst en gång per termin

Namn	Antal	%
1 - Instämmer inte alls	1	4,3
2	0	0
3	1	4,3
4	0	0
5	2	8,7
6 - Instämmer helt	19	82,6
Vet ej	0	0
Total	23	100

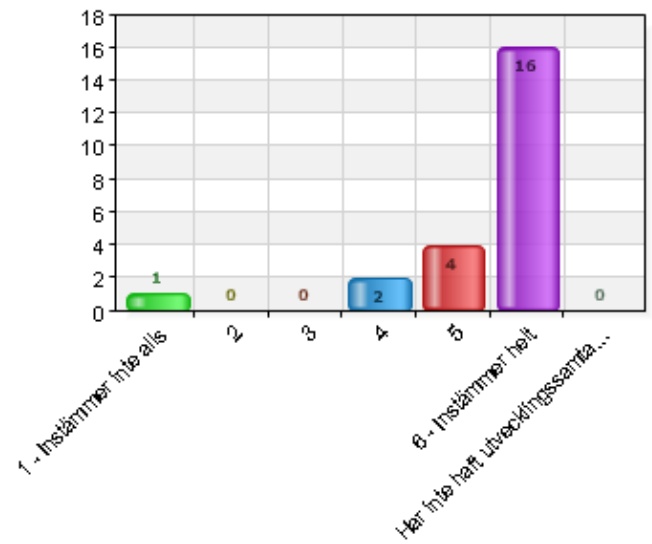


### Svarsfrekvens

100% (23/23)

## Jag får bra information om mitt barn genom utvecklingssamtal

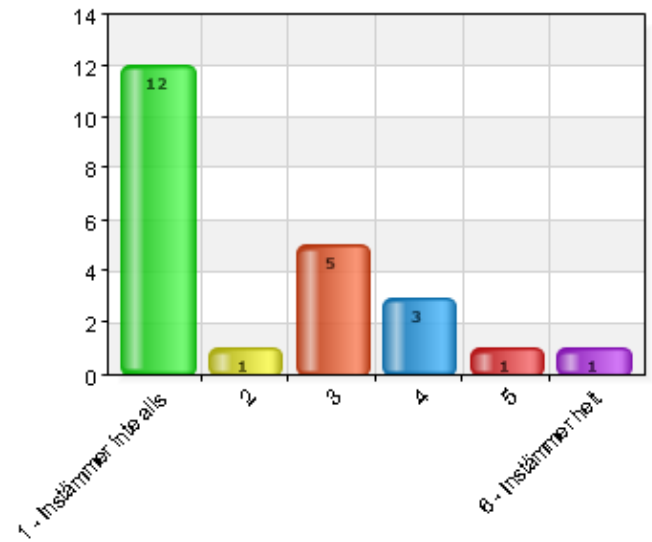
Namn	Antal	%
1 - Instämmer inte alls	1	4,3
2	0	0
3	0	0
4	2	8,7
5	4	17,4
6 - Instämmer helt	16	69,6
Har inte haft utvecklingsamtal än	0	0
Total	23	100



Svarsfrekvens
100% (23/23)

### Jag skulle vilja ha utvecklingsamtal oftare

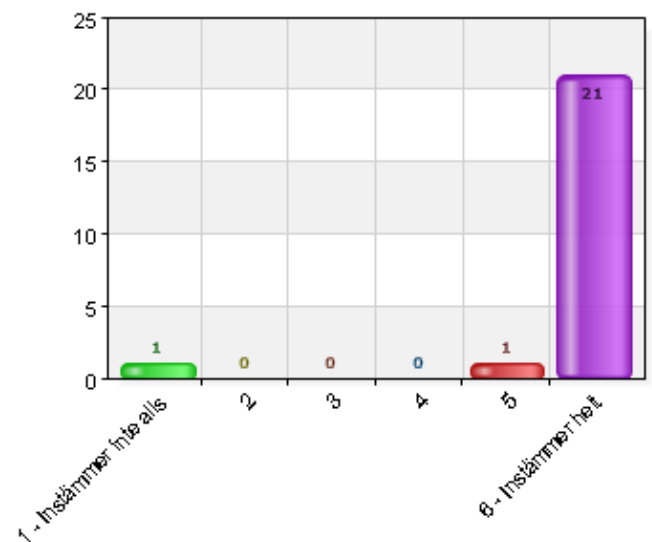
Namn	Antal	%
1 - Instämmer inte alls	12	52,2
2	1	4,3
3	5	21,7
4	3	13
5	1	4,3
6 - Instämmer helt	1	4,3
Total	23	100



Svarsfrekvens
100% (23/23)

### Jag har blivit inbjuden till föräldramöte

Namn	Antal	%
1 - Instämmer inte alls	1	4,3
2	0	0
3	0	0
4	0	0
5	1	4,3
6 - Instämmer helt	21	91,3
Total	23	100

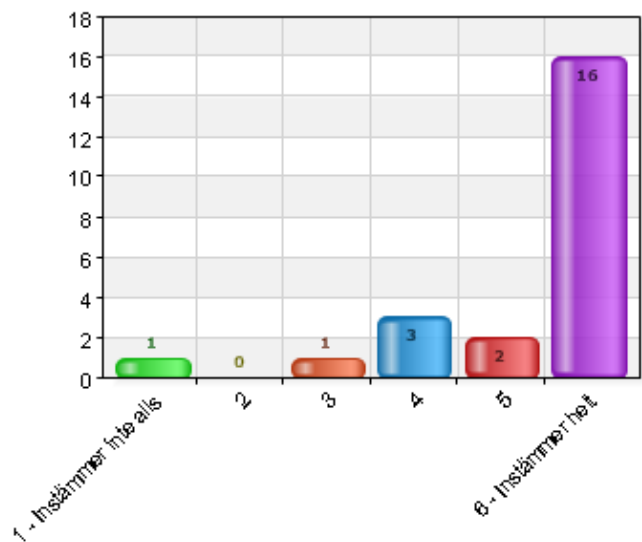


Svarsfrekvens
100% (23/23)

### Öppettiderna passar oss

Namn	Antal	%
1 - Instämmer inte alls	1	4,3
2	0	0
3	1	4,3
4	3	13
5	2	8,7
6 - Instämmer helt	16	69,6
Total	23	100

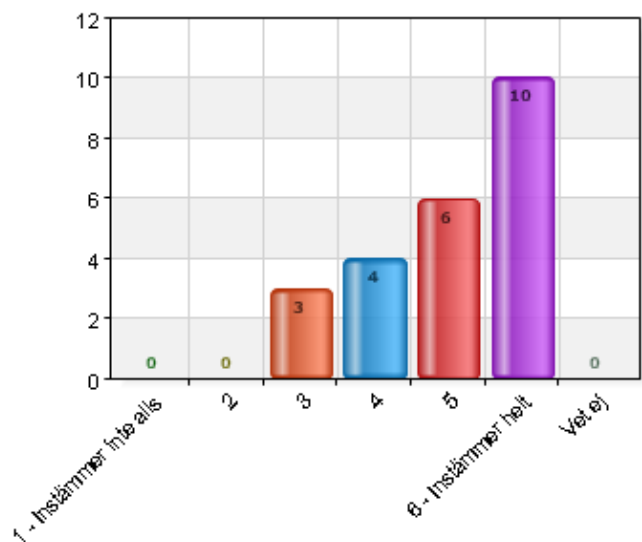
Svarsfrekvens
100% (23/23)



### Bra ålderssammansättning på gruppen/avdelningen

Namn	Antal	%
1 - Instämmer inte alls	0	0
2	0	0
3	3	13
4	4	17,4
5	6	26,1
6 - Instämmer helt	10	43,5
Vet ej	0	0
Total	23	100

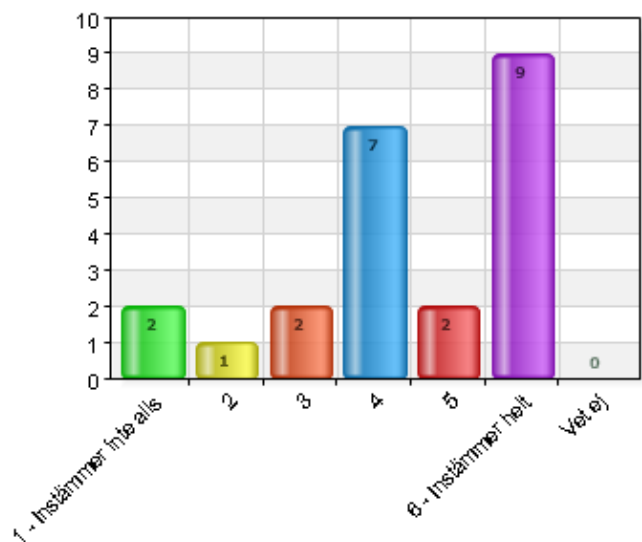
Svarsfrekvens
100% (23/23)



### Det finns tillräckligt många vuxna

Namn	Antal	%
1 - Instämmer inte alls	2	8,7
2	1	4,3
3	2	8,7
4	7	30,4
5	2	8,7
6 - Instämmer helt	9	39,1
Vet ej	0	0
Total	23	100

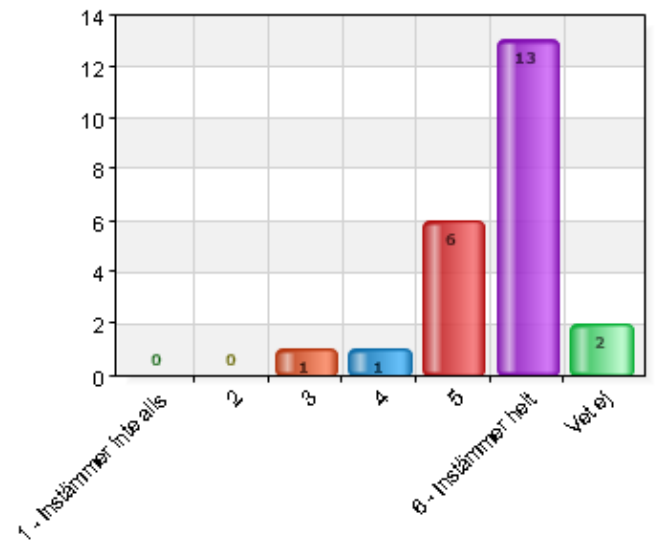
Svarsfrekvens
100% (23/23)



### Aktiviteterna är varierande

Namn	Antal	%
1 - Instämmer inte alls	0	0
2	0	0
3	1	4,3
4	1	4,3
5	6	26,1
6 - Instämmer helt	13	56,5
Vet ej	2	8,7
Total	23	100

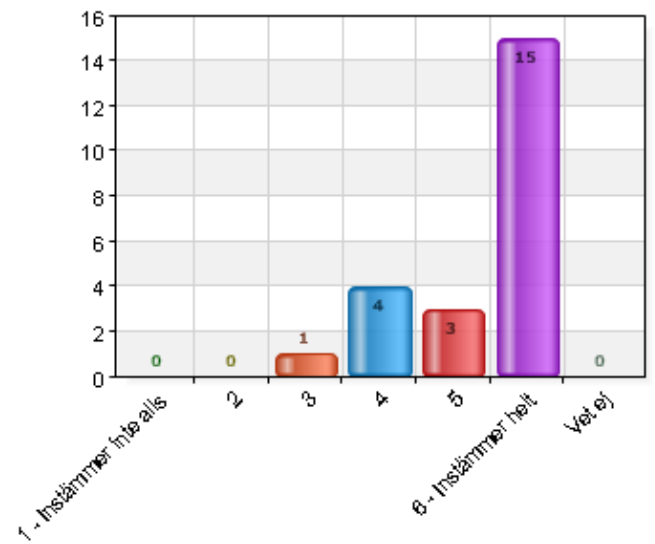
Svarsfrekvens
100% (23/23)



### Barnet är ute tillräckligt mycket

Namn	Antal	%
1 - Instämmer inte alls	0	0
2	0	0
3	1	4,3
4	4	17,4
5	3	13
6 - Instämmer helt	15	65,2
Vet ej	0	0
Total	23	100

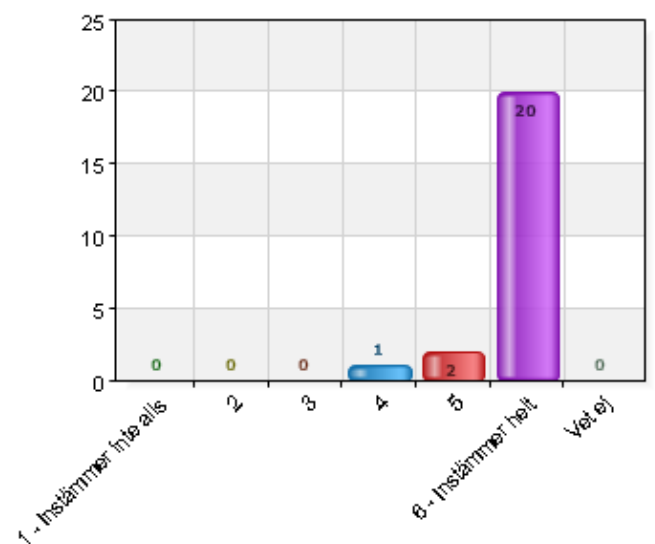
Svarsfrekvens
100% (23/23)



### Barnet får leka tillräckligt mycket

Namn	Antal	%
1 - Instämmer inte alls	0	0
2	0	0
3	0	0
4	1	4,3
5	2	8,7
6 - Instämmer helt	20	87
Vet ej	0	0
Total	23	100

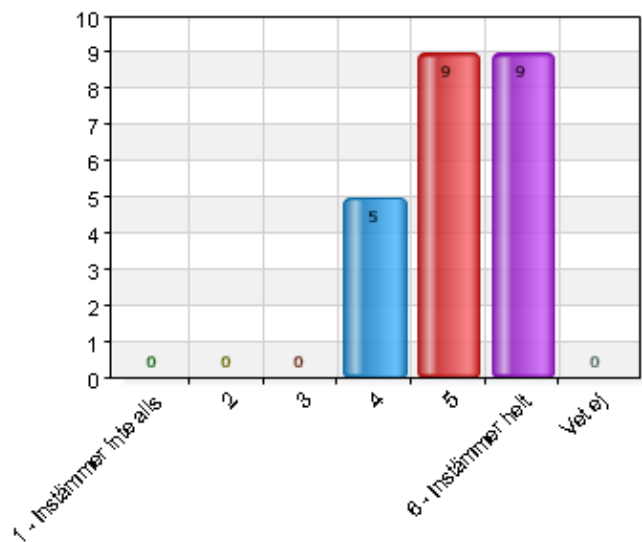
Svarsfrekvens
100% (23/23)



### Miljön inne lockar till lek

Namn	Antal	%
1 - Instämmer inte alls	0	0
2	0	0
3	0	0
4	5	21,7
5	9	39,1
6 - Instämmer helt	9	39,1
Vet ej	0	0
Total	23	100

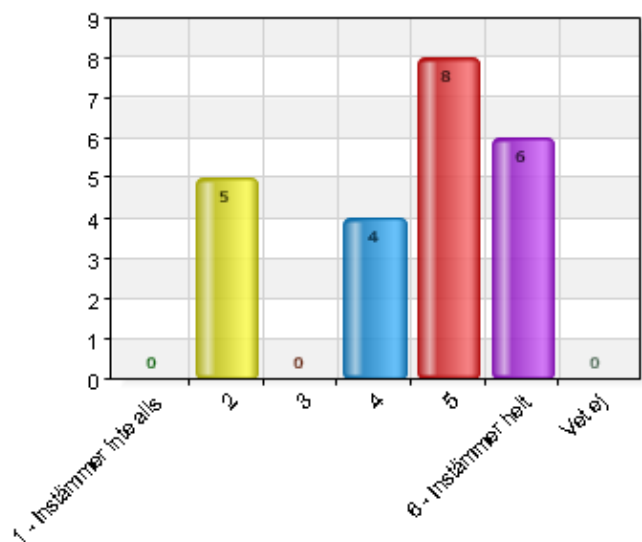
Svarsfrekvens
100% (23/23)



### Miljön ute lockar till lek

Namn	Antal	%
1 - Instämmer inte alls	0	0
2	5	21,7
3	0	0
4	4	17,4
5	8	34,8
6 - Instämmer helt	6	26,1
Vet ej	0	0
Total	23	100

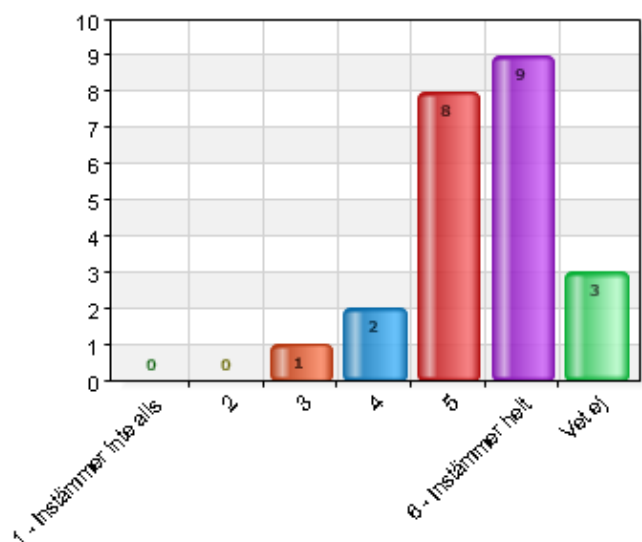
Svarsfrekvens
100% (23/23)



### Gör ofta saker barnet tycker är roligt

Namn	Antal	%
1 - Instämmer inte alls	0	0
2	0	0
3	1	4,3
4	2	8,7
5	8	34,8
6 - Instämmer helt	9	39,1
Vet ej	3	13
Total	23	100

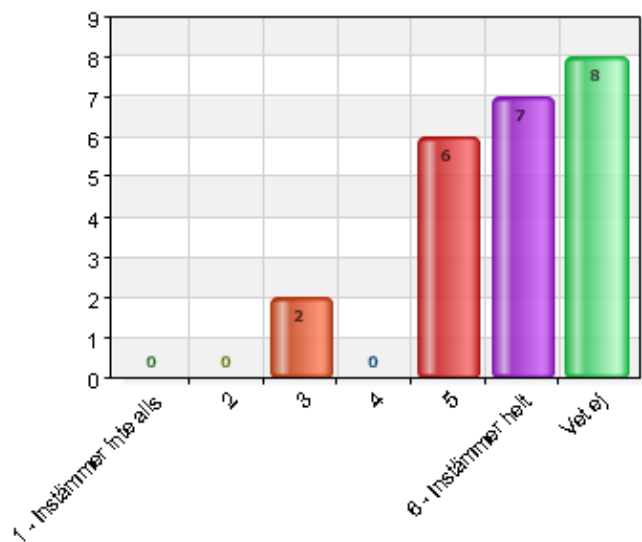
Svarsfrekvens
100% (23/23)



### Barnet kan påverka

Namn	Antal	%
1 - Instämmer inte alls	0	0
2	0	0
3	2	8,7
4	0	0
5	6	26,1
6 - Instämmer helt	7	30,4
Vet ej	8	34,8
Total	23	100

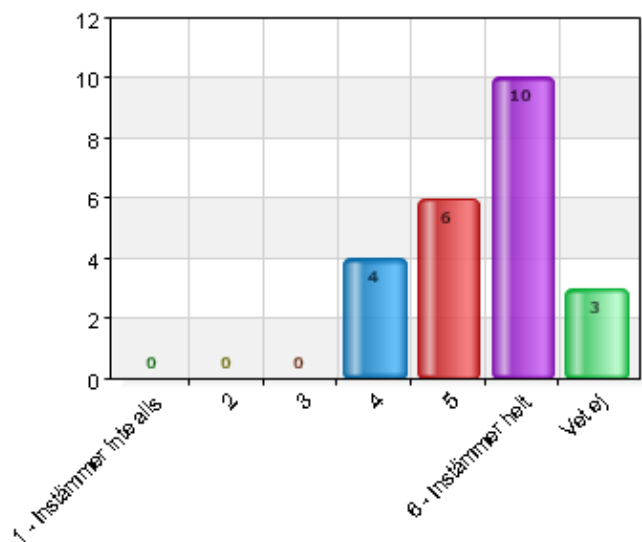
Svarsfrekvens
100% (23/23)



### Hänsyn tas till barnets intresse

Namn	Antal	%
1 - Instämmer inte alls	0	0
2	0	0
3	0	0
4	4	17,4
5	6	26,1
6 - Instämmer helt	10	43,5
Vet ej	3	13
Total	23	100

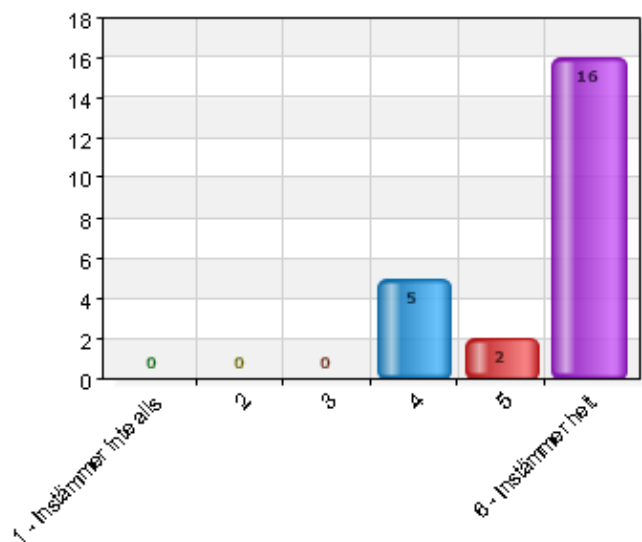
Svarsfrekvens
100% (23/23)



### Jag blir bra bemött

Namn	Antal	%
1 - Instämmer inte alls	0	0
2	0	0
3	0	0
4	5	21,7
5	2	8,7
6 - Instämmer helt	16	69,6
Total	23	100

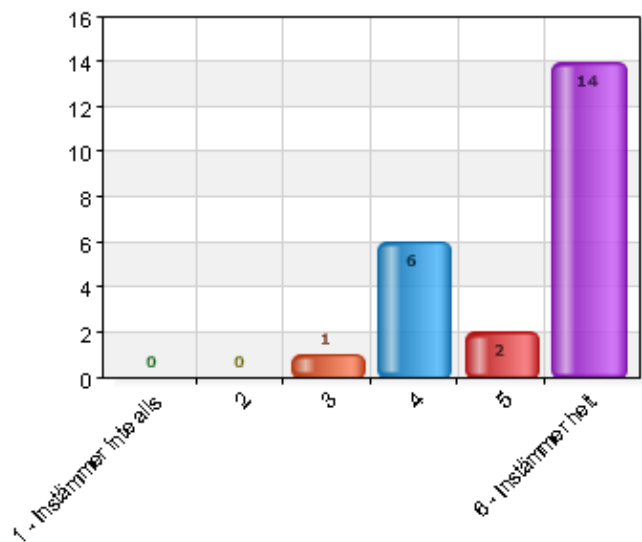
Svarsfrekvens
100% (23/23)



### Barnet tas emot bra

Namn	Antal	%
1 - Instämmer inte alls	0	0
2	0	0
3	1	4,3
4	6	26,1
5	2	8,7
6 - Instämmer helt	14	60,9
Total	23	100

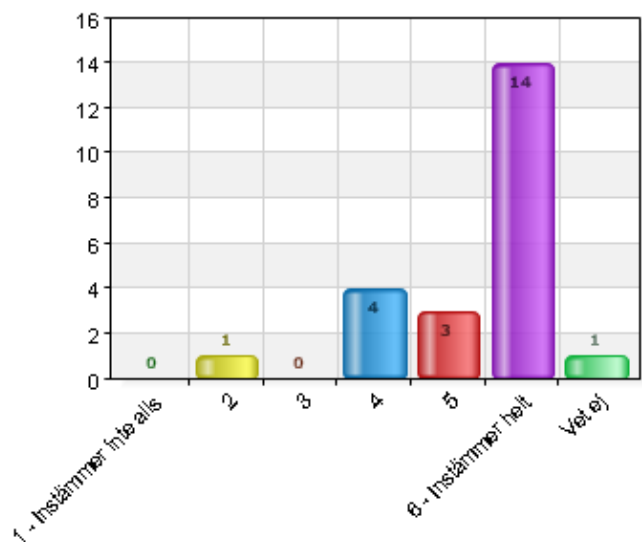
Svarsfrekvens
100% (23/23)



### Bra attityder gentemot barnet

Namn	Antal	%
1 - Instämmer inte alls	0	0
2	1	4,3
3	0	0
4	4	17,4
5	3	13
6 - Instämmer helt	14	60,9
Vet ej	1	4,3
Total	23	100

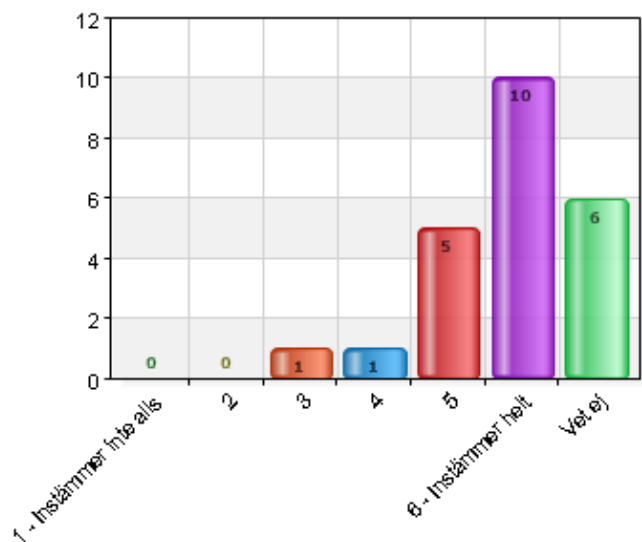
Svarsfrekvens
100% (23/23)



### Tydliga regler för barnen

Namn	Antal	%
1 - Instämmer inte alls	0	0
2	0	0
3	1	4,3
4	1	4,3
5	5	21,7
6 - Instämmer helt	10	43,5
Vet ej	6	26,1
Total	23	100

Svarsfrekvens
100% (23/23)

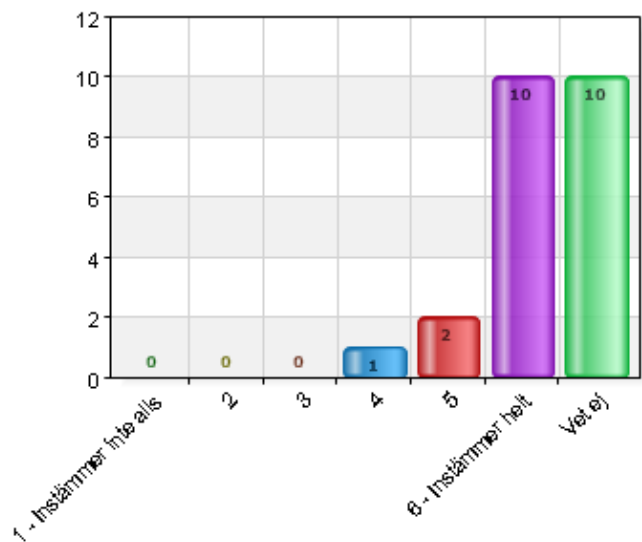


### Lika möjligheter för flicka/pojke



Namn	Antal	%
1 - Instämmer inte alls	0	0
2	0	0
3	0	0
4	1	4,3
5	2	8,7
6 - Instämmer helt	10	43,5
Vet ej	10	43,5
Total	23	100

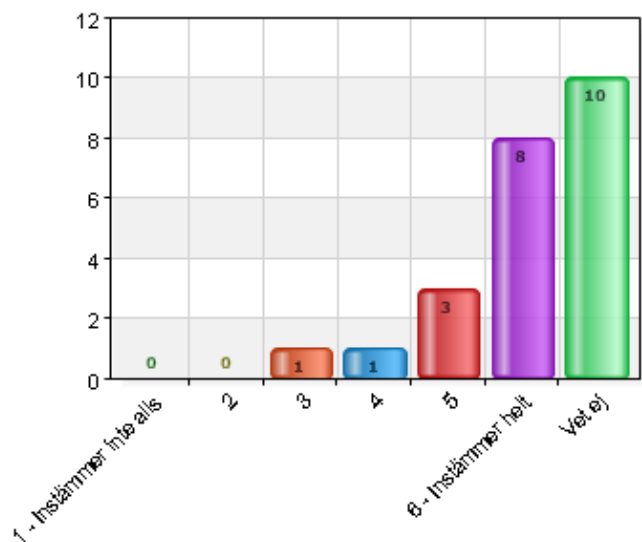
Svarsfrekvens
100% (23/23)



### Uppmärksammar olika kulturer

Namn	Antal	%
1 - Instämmer inte alls	0	0
2	0	0
3	1	4,3
4	1	4,3
5	3	13
6 - Instämmer helt	8	34,8
Vet ej	10	43,5
Total	23	100

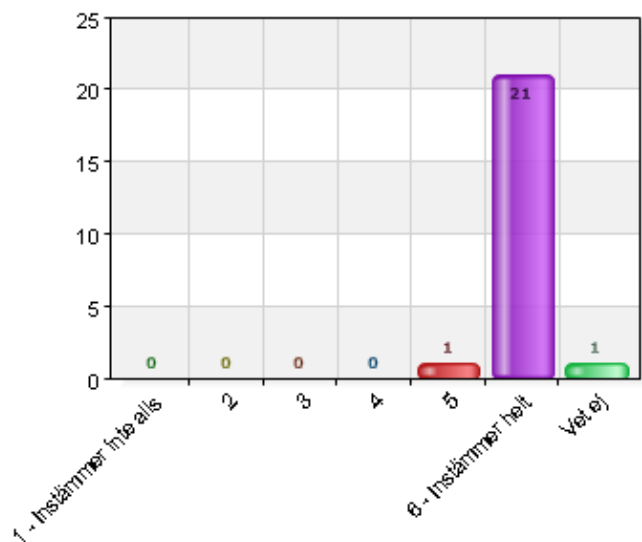
Svarsfrekvens
100% (23/23)



### Föräldraråd/brukarråd finns

Namn	Antal	%
1 - Instämmer inte alls	0	0
2	0	0
3	0	0
4	0	0
5	1	4,3
6 - Instämmer helt	21	91,3
Vet ej	1	4,3
Total	23	100

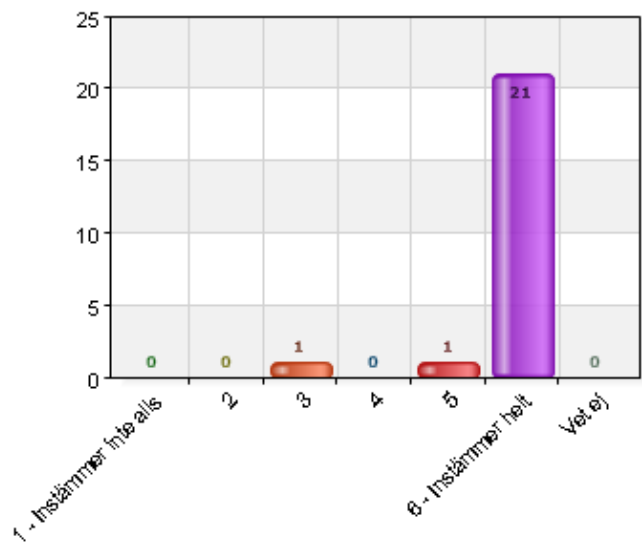
Svarsfrekvens
100% (23/23)



### Jag får komma med synpunkter

Namn	Antal	%
1 - Instämmer inte alls	0	0
2	0	0
3	1	4,3
4	0	0
5	1	4,3
6 - Instämmer helt	21	91,3
Vet ej	0	0
Total	23	100

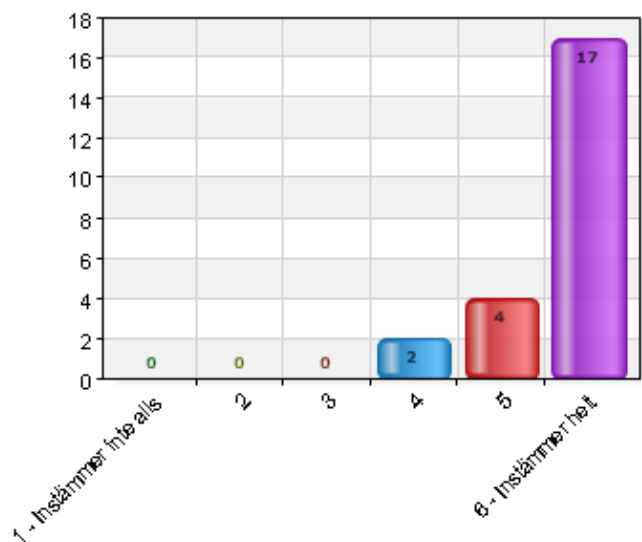
Svarsfrekvens
100% (23/23)



### Personalen lyssnar på mig som förälder

Namn	Antal	%
1 - Instämmer inte alls	0	0
2	0	0
3	0	0
4	2	8,7
5	4	17,4
6 - Instämmer helt	17	73,9
Total	23	100

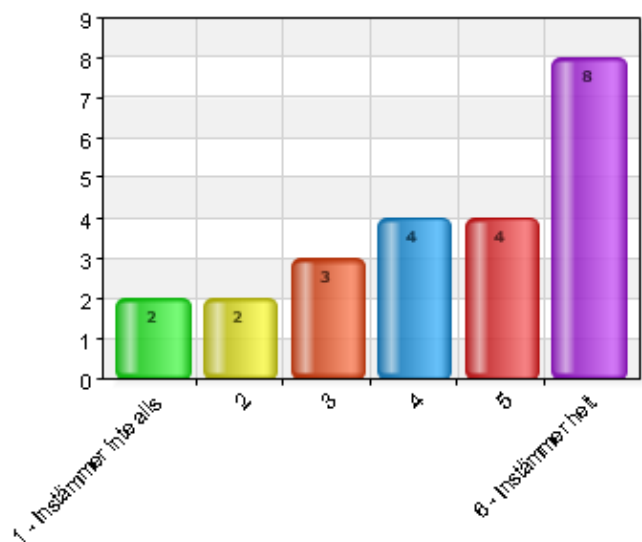
Svarsfrekvens
100% (23/23)



### Jag har försökt påverka

Namn	Antal	%
1 - Instämmer inte alls	2	8,7
2	2	8,7
3	3	13
4	4	17,4
5	4	17,4
6 - Instämmer helt	8	34,8
Total	23	100

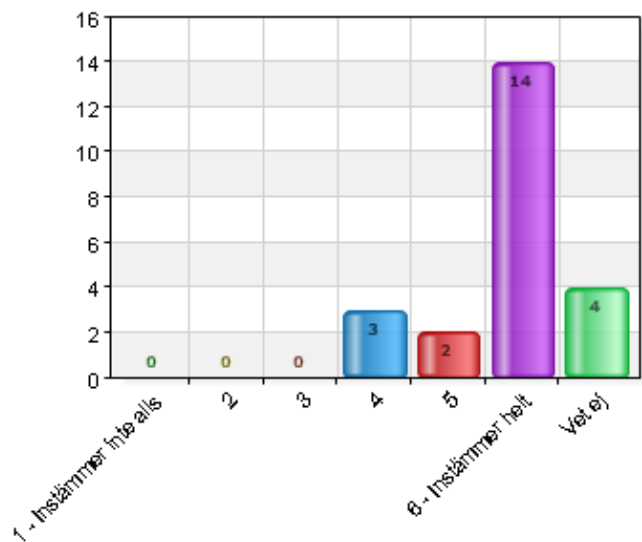
Svarsfrekvens
100% (23/23)



### Det är lätt att vända sig till ledningen

Namn	Antal	%
1 - Instämmer inte alls	0	0
2	0	0
3	0	0
4	3	13
5	2	8,7
6 - Instämmer helt	14	60,9
Vet ej	4	17,4
Total	23	100

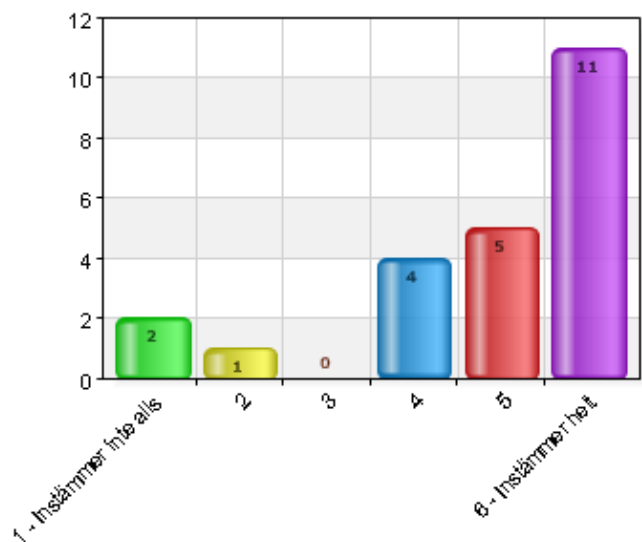
Svarsfrekvens
100% (23/23)



### Jag känner till förskolans läroplan

Namn	Antal	%
1 - Instämmer inte alls	2	8,7
2	1	4,3
3	0	0
4	4	17,4
5	5	21,7
6 - Instämmer helt	11	47,8
Total	23	100

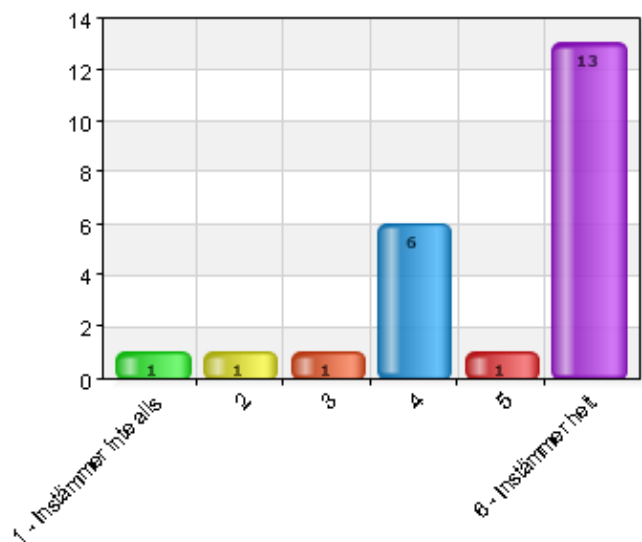
Svarsfrekvens
100% (23/23)



### Jag får veta vad som kommer att hända

Namn	Antal	%
1 - Instämmer inte alls	1	4,3
2	1	4,3
3	1	4,3
4	6	26,1
5	1	4,3
6 - Instämmer helt	13	56,5
Total	23	100

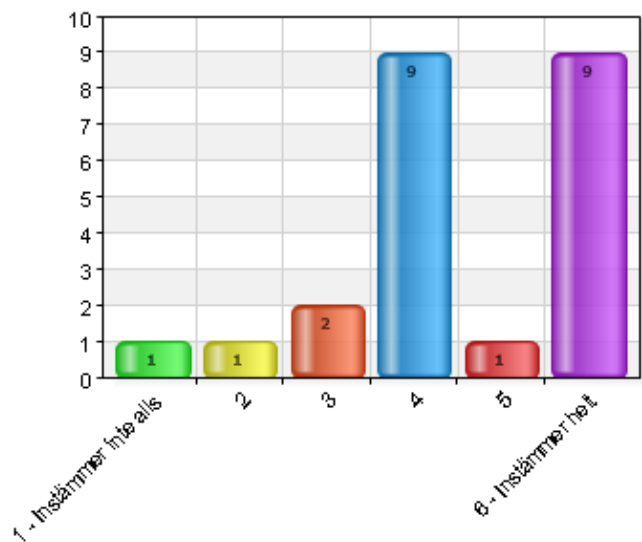
Svarsfrekvens
100% (23/23)



### Vardagen presenteras

Namn	Antal	%
1 - Instämmer inte alls	1	4,3
2	1	4,3
3	2	8,7
4	9	39,1
5	1	4,3
6 - Instämmer helt	9	39,1
Total	23	100

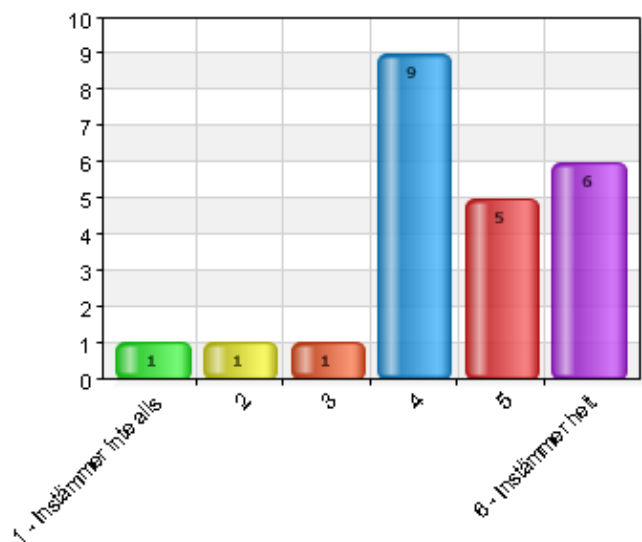
<b>Svarsfrekvens</b>
100% (23/23)



### Jag vet vad förskolan gör för barnets utveckling

Namn	Antal	%
1 - Instämmer inte alls	1	4,3
2	1	4,3
3	1	4,3
4	9	39,1
5	5	21,7
6 - Instämmer helt	6	26,1
Total	23	100

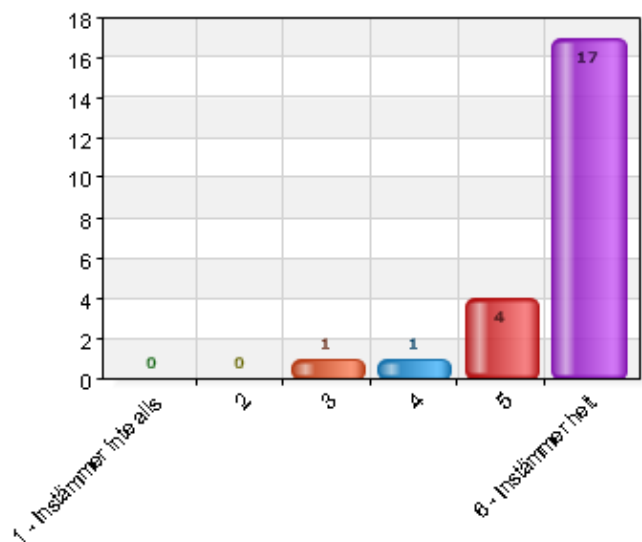
<b>Svarsfrekvens</b>
100% (23/23)



### Jag känner mig trygg när barnet är i förskolan

Namn	Antal	%
1 - Instämmer inte alls	0	0
2	0	0
3	1	4,3
4	1	4,3
5	4	17,4
6 - Instämmer helt	17	73,9
Total	23	100

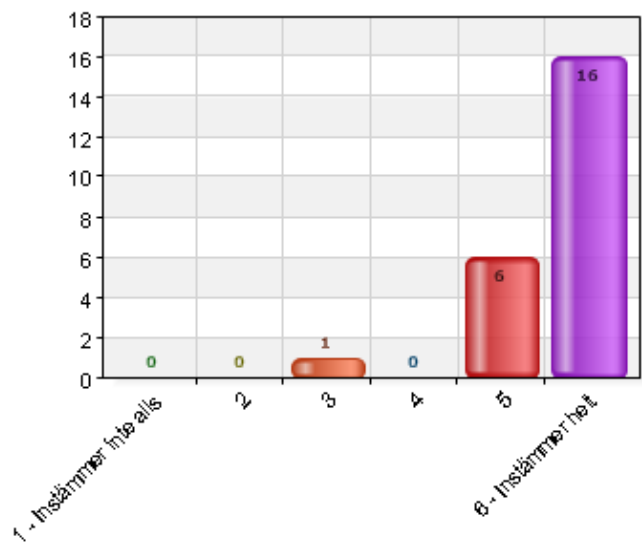
<b>Svarsfrekvens</b>
100% (23/23)



### Mitt barn trivs i förskolan

Namn	Antal	%
1 - Instämmer inte alls	0	0
2	0	0
3	1	4,3
4	0	0
5	6	26,1
6 - Instämmer helt	16	69,6
Total	23	100

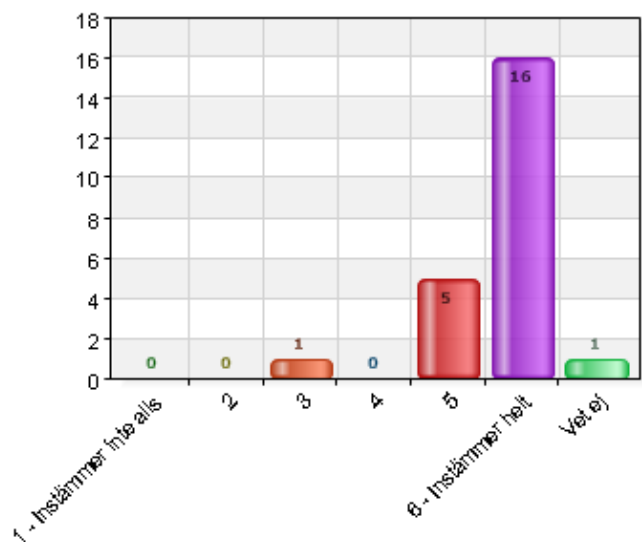
Svarsfrekvens
100% (23/23)



### Förskolan ger god omsorg

Namn	Antal	%
1 - Instämmer inte alls	0	0
2	0	0
3	1	4,3
4	0	0
5	5	21,7
6 - Instämmer helt	16	69,6
Vet ej	1	4,3
Total	23	100

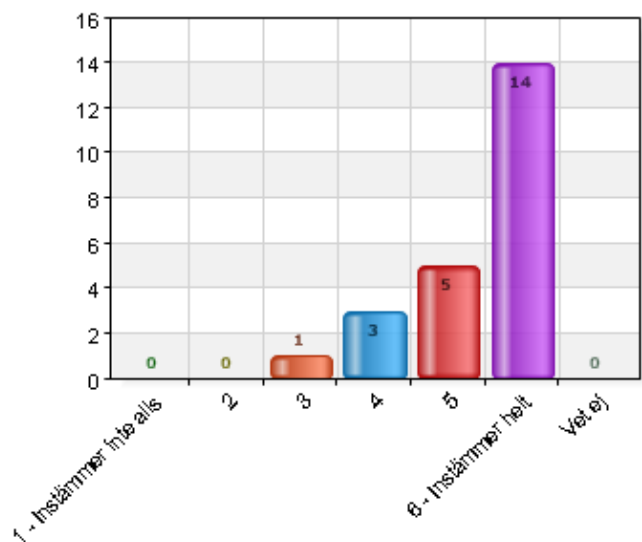
Svarsfrekvens
100% (23/23)



### Förskolan ger goda möjligheter till lärande

Namn	Antal	%
1 - Instämmer inte alls	0	0
2	0	0
3	1	4,3
4	3	13
5	5	21,7
6 - Instämmer helt	14	60,9
Vet ej	0	0
Total	23	100

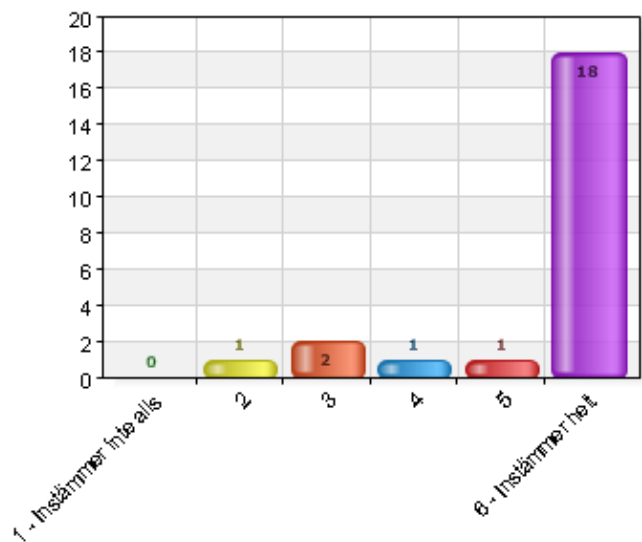
Svarsfrekvens
100% (23/23)



### Jag kan rekommendera barnets förskola till andra föräldrar

Namn	Antal	%
1 - Instämmer inte alls	0	0
2	1	4,3
3	2	8,7
4	1	4,3
5	1	4,3
6 - Instämmer helt	18	78,3
Total	23	100

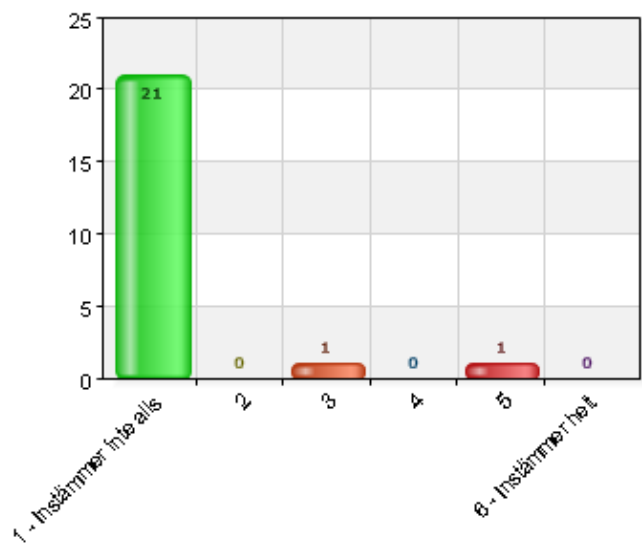
<b>Svarsfrekvens</b>
100% (23/23)



### Jag funderar på att byta förskola

Namn	Antal	%
1 - Instämmer inte alls	21	91,3
2	0	0
3	1	4,3
4	0	0
5	1	4,3
6 - Instämmer helt	0	0
Total	23	100

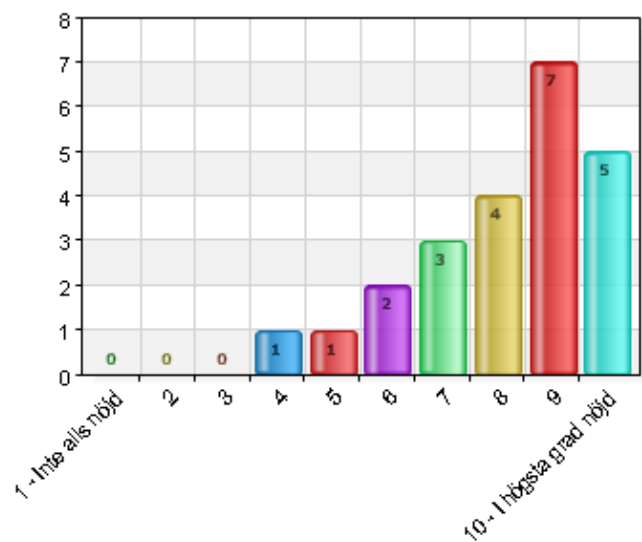
<b>Svarsfrekvens</b>
100% (23/23)



### Hur nöjd är du med verksamheten i sin helhet vid ditt barns förskola?

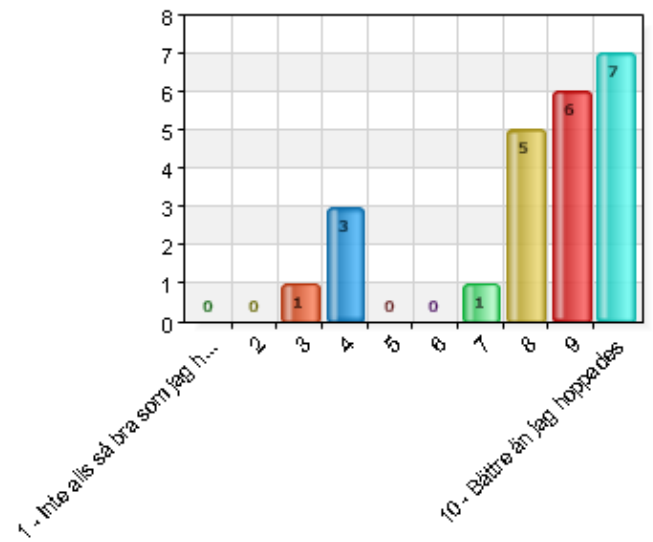
Namn	Antal	%
1 - Inte alls nöjd	0	0
2	0	0
3	0	0
4	1	4,3
5	1	4,3
6	2	8,7
7	3	13
8	4	17,4
9	7	30,4
10 - I högsta grad nöjd	5	21,7
Total	23	100

<b>Svarsfrekvens</b>
100% (23/23)



### Hur väl uppfyller ditt barns förskola de förväntningar du hade innan barnet började där?

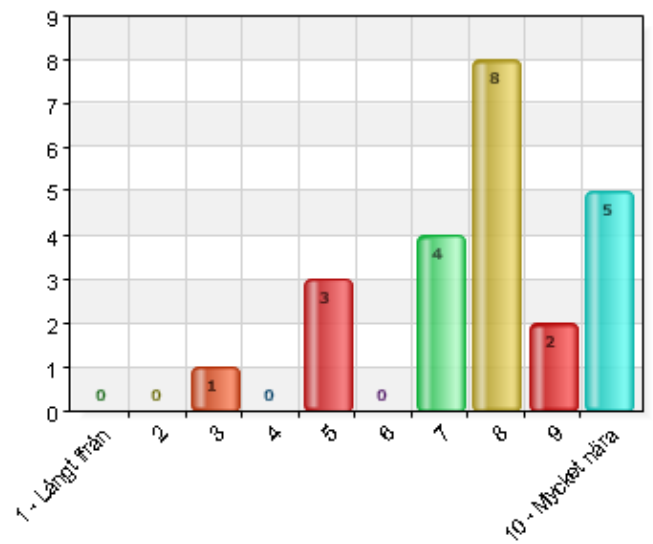
Namn	Antal	%
1 - Inte alls så bra som jag hoppades	0	0
2	0	0
3	1	4,3
4	3	13
5	0	0
6	0	0
7	1	4,3
8	5	21,7
9	6	26,1
10 - Bättre än jag hoppades	7	30,4
Total	23	100



<b>Svarsfrekvens</b>
100% (23/23)

**Föreställ dig en perfekt förskola. Hur nära ett sådant ideal tycker du att ditt barns förskola kommer?**

Namn	Antal	%
1 - Långt ifrån	0	0
2	0	0
3	1	4,3
4	0	0
5	3	13
6	0	0
7	4	17,4
8	8	34,8
9	2	8,7
10 - Mycket nära	5	21,7
Total	23	100



<b>Svarsfrekvens</b>
100% (23/23)