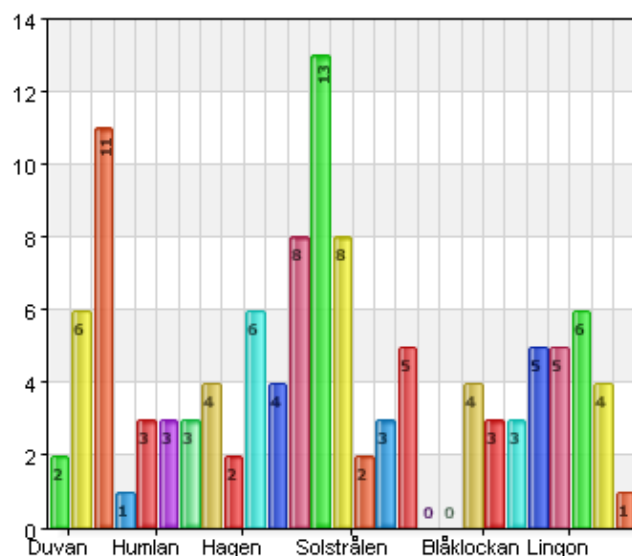


Brükarenkät förskolan 14/15

Central sammanställning alla förskolor

Vilken förskola går barnet på?

Namn	Antal	%
Duvan	2	1,7
Kotten	6	5,2
Violen	11	9,6
Nyckelpigan	1	0,9
Humlan	3	2,6
Snigeln	3	2,6
Bikupan	3	2,6
Myrstacken	4	3,5
Hagen	2	1,7
Hätskon	6	5,2
Spiltan	4	3,5
Ängen	8	7
Regnbågen	13	11,3
Solstrålen	8	7
Öje	2	1,7
Karlavagnen	3	2,6
Linnéan	5	4,3
Skogsstjärnan	0	0
Smörblomman	0	0
Blåklockan	4	3,5
Norrgården	3	2,6
Sörgården	3	2,6
Blåbär	5	4,3
Lingon	5	4,3
Hallon	6	5,2
Hjortron	4	3,5
Fjällugglan	1	0,9
Total	115	100

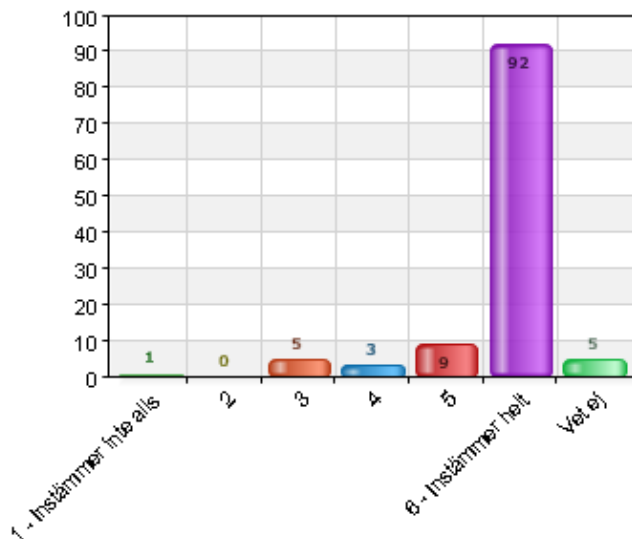


Svarsfrekvens

100% (115/115)

Jag inbjuds till utvecklingssamtal minst en gång per termin

Namn	Antal	%
1 - Instämmer inte alls	1	0,9
2	0	0
3	5	4,3
4	3	2,6
5	9	7,8
6 - Instämmer helt	92	80
Vet ej	5	4,3
Total	115	100

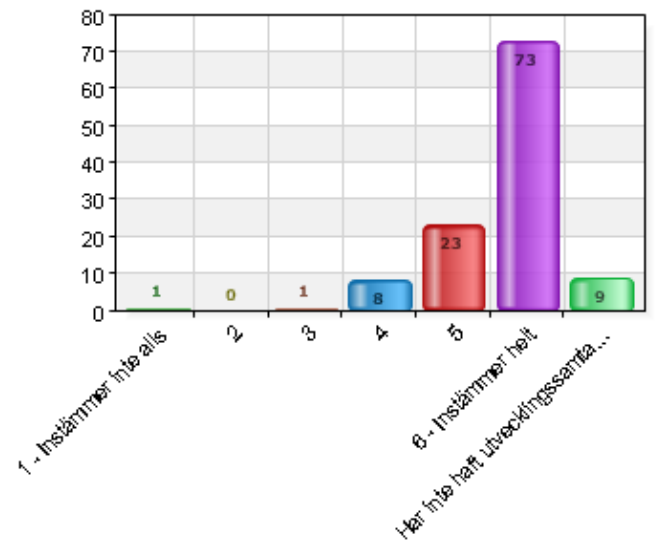


Svarsfrekvens

100% (115/115)

Jag får bra information om mitt barn genom utvecklingssamtal

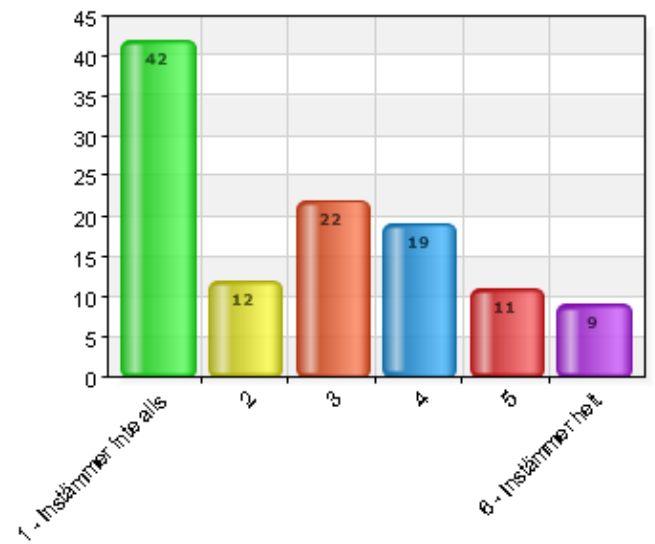
Namn	Antal	%
1 - Instämmer inte alls	1	0,9
2	0	0
3	1	0,9
4	8	7
5	23	20
6 - Instämmer helt	73	63,5
Har inte haft utvecklingsamtal än	9	7,8
Total	115	100



Svarsfrekvens
100% (115/115)

Jag skulle vilja ha utvecklingsamtal oftare

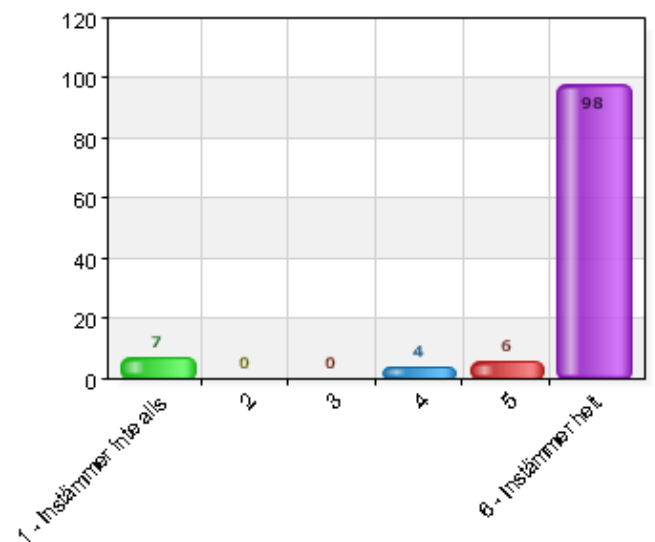
Namn	Antal	%
1 - Instämmer inte alls	42	36,5
2	12	10,4
3	22	19,1
4	19	16,5
5	11	9,6
6 - Instämmer helt	9	7,8
Total	115	100



Svarsfrekvens
100% (115/115)

Jag har blivit inbjuden till föräldramöte

Namn	Antal	%
1 - Instämmer inte alls	7	6,1
2	0	0
3	0	0
4	4	3,5
5	6	5,2
6 - Instämmer helt	98	85,2
Total	115	100

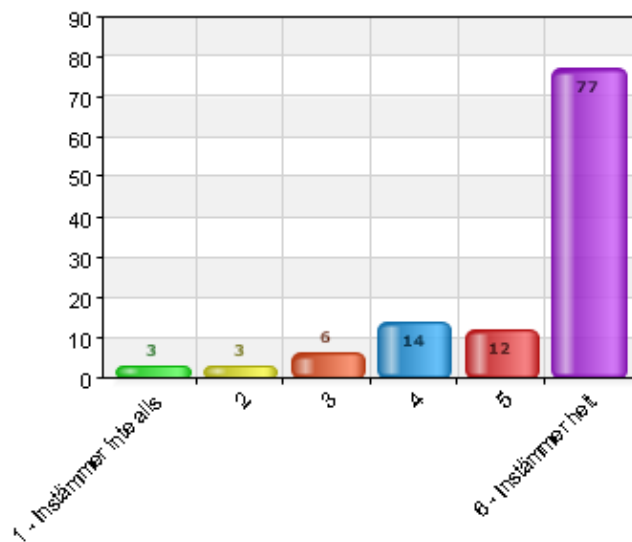


Svarsfrekvens
100% (115/115)

Öppetiderna passar oss

Namn	Antal	%
1 - Instämmer inte alls	3	2,6
2	3	2,6
3	6	5,2
4	14	12,2
5	12	10,4
6 - Instämmer helt	77	67
Total	115	100

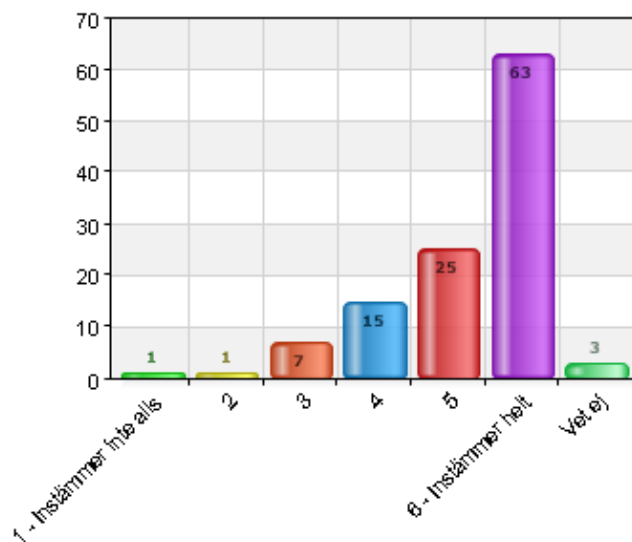
Svarsfrekvens
100% (115/115)



Bra ålderssammansättning på gruppen/avdelningen

Namn	Antal	%
1 - Instämmer inte alls	1	0,9
2	1	0,9
3	7	6,1
4	15	13
5	25	21,7
6 - Instämmer helt	63	54,8
Vet ej	3	2,6
Total	115	100

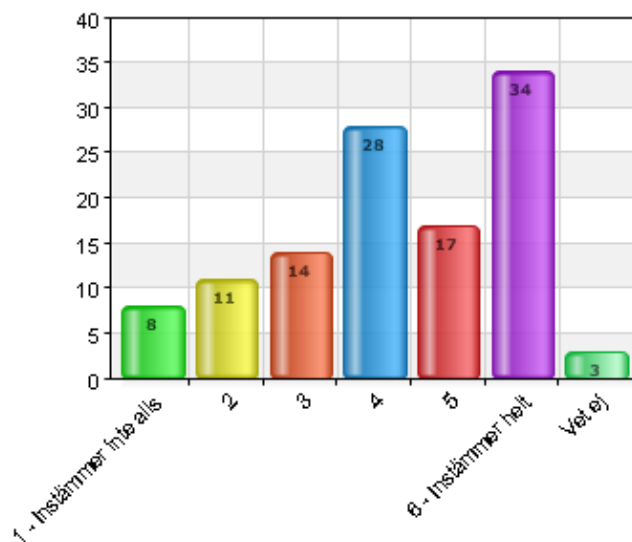
Svarsfrekvens
100% (115/115)



Det finns tillräckligt många vuxna

Namn	Antal	%
1 - Instämmer inte alls	8	7
2	11	9,6
3	14	12,2
4	28	24,3
5	17	14,8
6 - Instämmer helt	34	29,6
Vet ej	3	2,6
Total	115	100

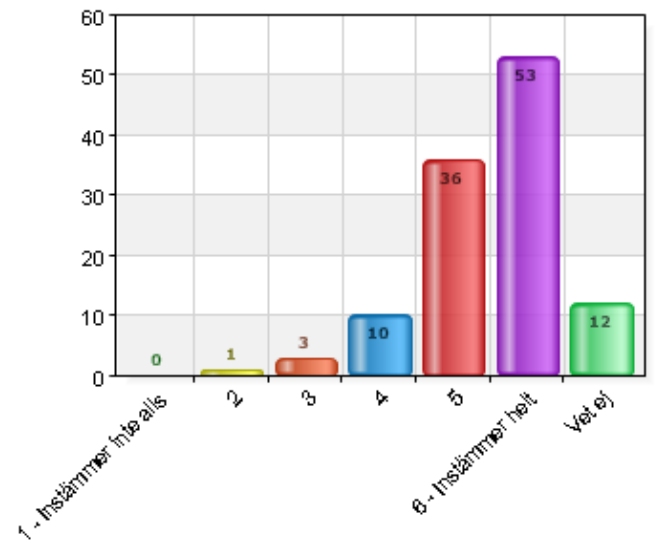
Svarsfrekvens
100% (115/115)



Aktiviteterna är varierande

Namn	Antal	%
1 - Instämmer inte alls	0	0
2	1	0,9
3	3	2,6
4	10	8,7
5	36	31,3
6 - Instämmer helt	53	46,1
Vet ej	12	10,4
Total	115	100

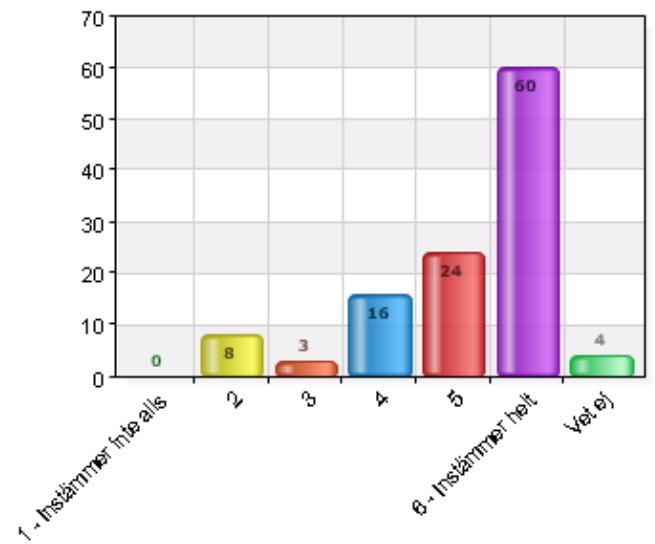
Svarsfrekvens
100% (115/115)



Barnet är ute tillräckligt mycket

Namn	Antal	%
1 - Instämmer inte alls	0	0
2	8	7
3	3	2,6
4	16	13,9
5	24	20,9
6 - Instämmer helt	60	52,2
Vet ej	4	3,5
Total	115	100

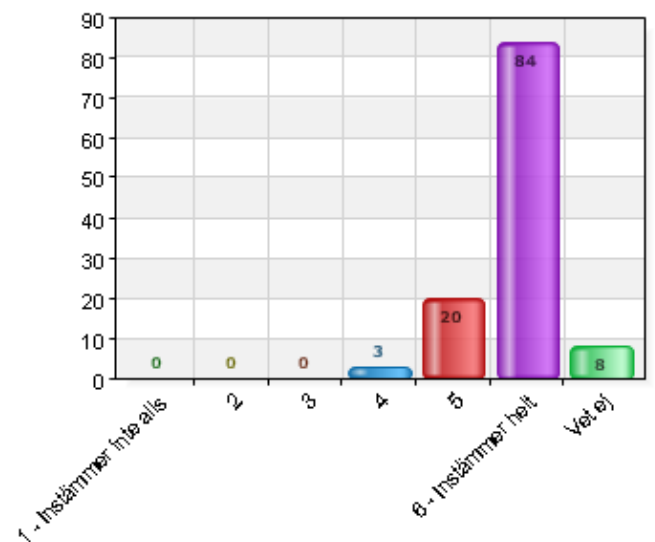
Svarsfrekvens
100% (115/115)



Barnet får leka tillräckligt mycket

Namn	Antal	%
1 - Instämmer inte alls	0	0
2	0	0
3	0	0
4	3	2,6
5	20	17,4
6 - Instämmer helt	84	73
Vet ej	8	7
Total	115	100

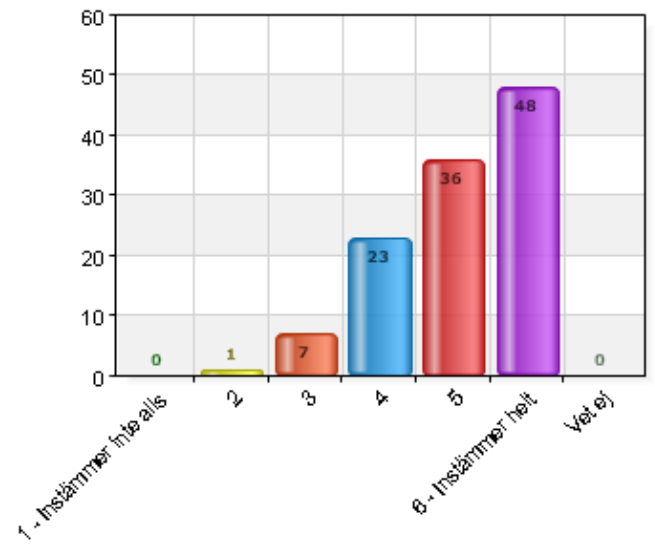
Svarsfrekvens
100% (115/115)



Miljön inne lockar till lek

Namn	Antal	%
1 - Instämmer inte alls	0	0
2	1	0,9
3	7	6,1
4	23	20
5	36	31,3
6 - Instämmer helt	48	41,7
Vet ej	0	0
Total	115	100

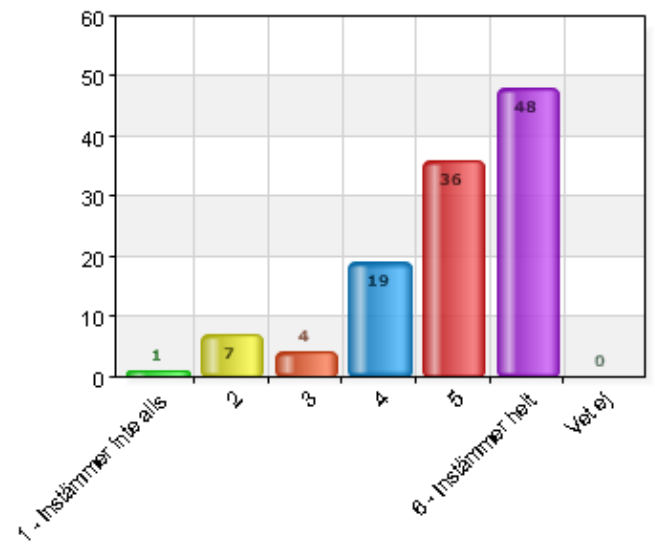
Svarsfrekvens
100% (115/115)



Miljön ute lockar till lek

Namn	Antal	%
1 - Instämmer inte alls	1	0,9
2	7	6,1
3	4	3,5
4	19	16,5
5	36	31,3
6 - Instämmer helt	48	41,7
Vet ej	0	0
Total	115	100

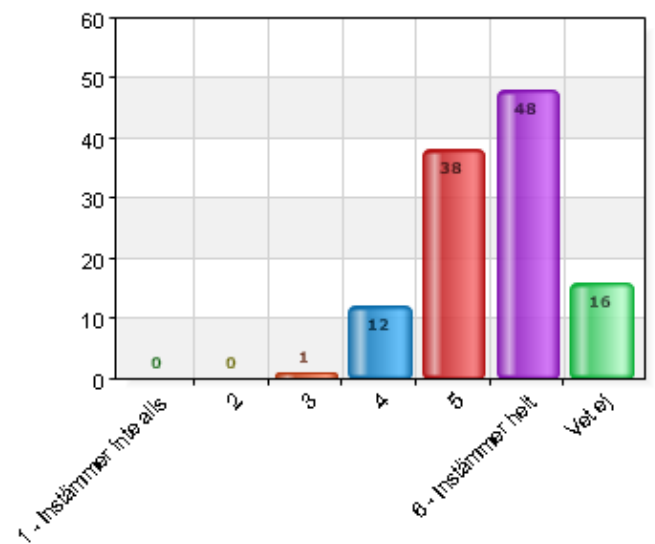
Svarsfrekvens
100% (115/115)



Gör ofta saker barnet tycker är roligt

Namn	Antal	%
1 - Instämmer inte alls	0	0
2	0	0
3	1	0,9
4	12	10,4
5	38	33
6 - Instämmer helt	48	41,7
Vet ej	16	13,9
Total	115	100

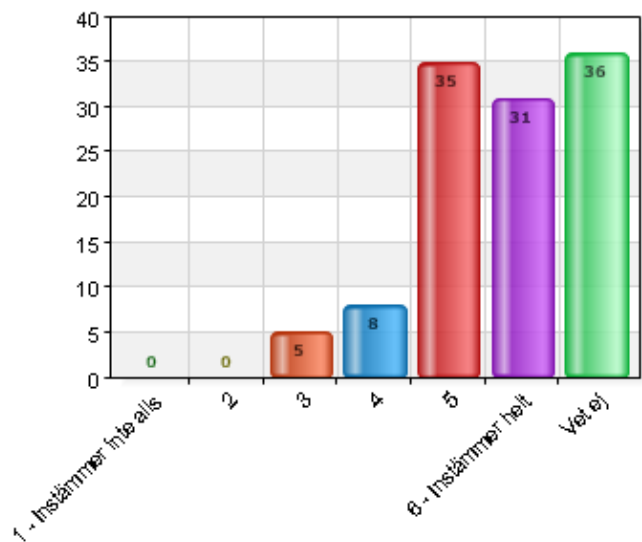
Svarsfrekvens
100% (115/115)



Barnet kan påverka

Namn	Antal	%
1 - Instämmer inte alls	0	0
2	0	0
3	5	4,3
4	8	7
5	35	30,4
6 - Instämmer helt	31	27
Vet ej	36	31,3
Total	115	100

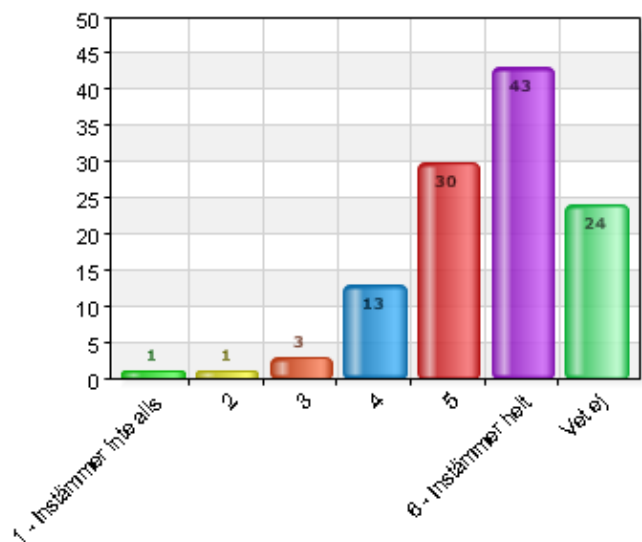
Svarsfrekvens
100% (115/115)



Hänsyn tas till barnets intresse

Namn	Antal	%
1 - Instämmer inte alls	1	0,9
2	1	0,9
3	3	2,6
4	13	11,3
5	30	26,1
6 - Instämmer helt	43	37,4
Vet ej	24	20,9
Total	115	100

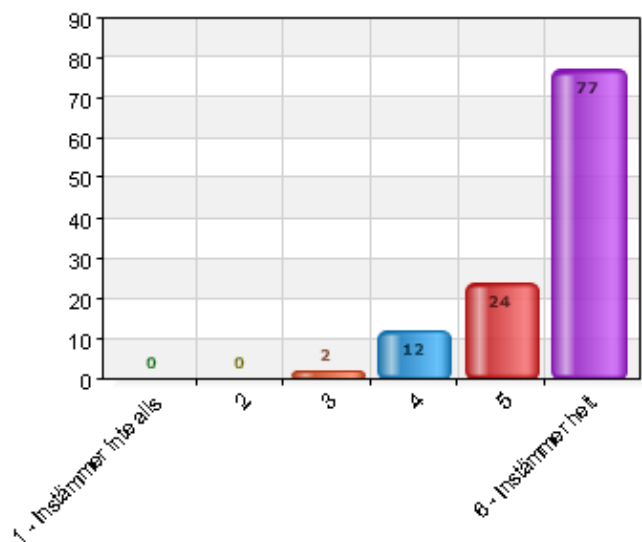
Svarsfrekvens
100% (115/115)



Jag blir bra bemött

Namn	Antal	%
1 - Instämmer inte alls	0	0
2	0	0
3	2	1,7
4	12	10,4
5	24	20,9
6 - Instämmer helt	77	67
Total	115	100

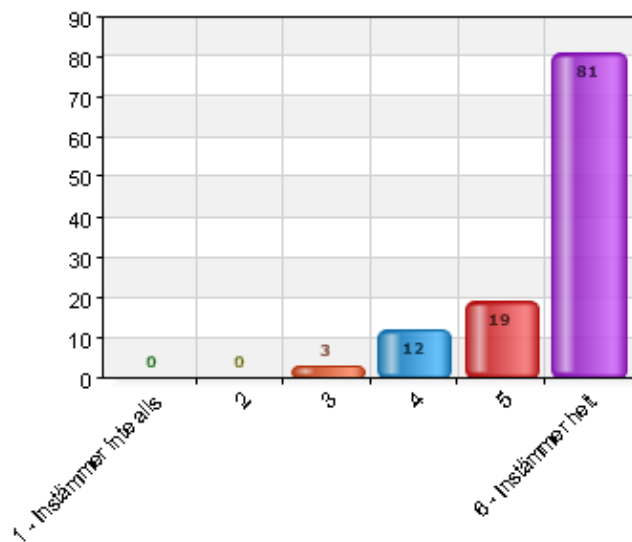
Svarsfrekvens
100% (115/115)



Barnet tas emot bra

Namn	Antal	%
1 - Instämmer inte alls	0	0
2	0	0
3	3	2,6
4	12	10,4
5	19	16,5
6 - Instämmer helt	81	70,4
Total	115	100

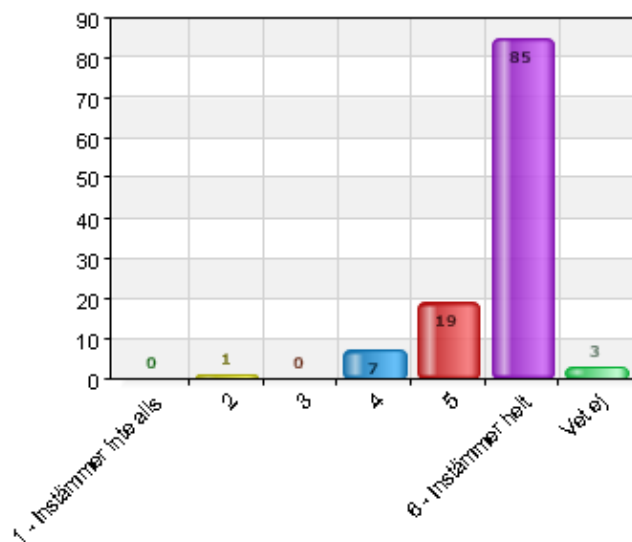
Svarsfrekvens
100% (115/115)



Bra attityder gentemot barnet

Namn	Antal	%
1 - Instämmer inte alls	0	0
2	1	0,9
3	0	0
4	7	6,1
5	19	16,5
6 - Instämmer helt	85	73,9
Vet ej	3	2,6
Total	115	100

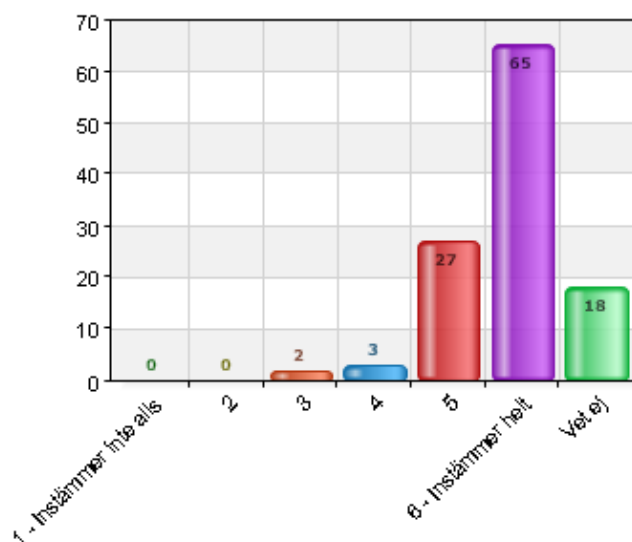
Svarsfrekvens
100% (115/115)



Tydliga regler för barnen

Namn	Antal	%
1 - Instämmer inte alls	0	0
2	0	0
3	2	1,7
4	3	2,6
5	27	23,5
6 - Instämmer helt	65	56,5
Vet ej	18	15,7
Total	115	100

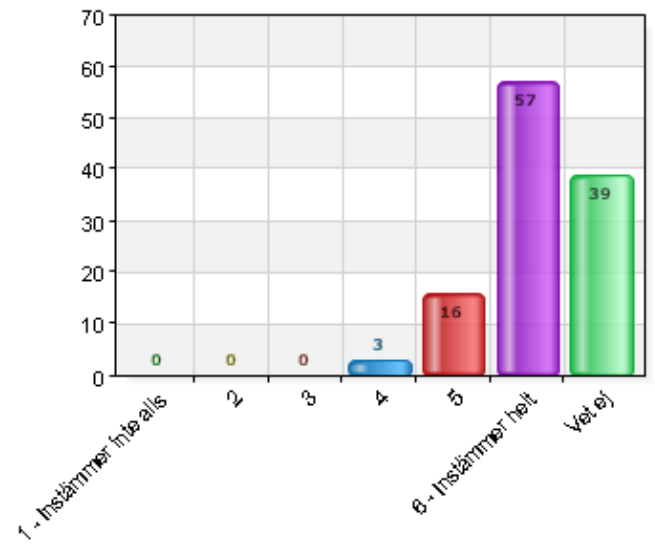
Svarsfrekvens
100% (115/115)



Lika möjligheter för flicka/pojke

Namn	Antal	%
1 - Instämmer inte alls	0	0
2	0	0
3	0	0
4	3	2,6
5	16	13,9
6 - Instämmer helt	57	49,6
Vet ej	39	33,9
Total	115	100

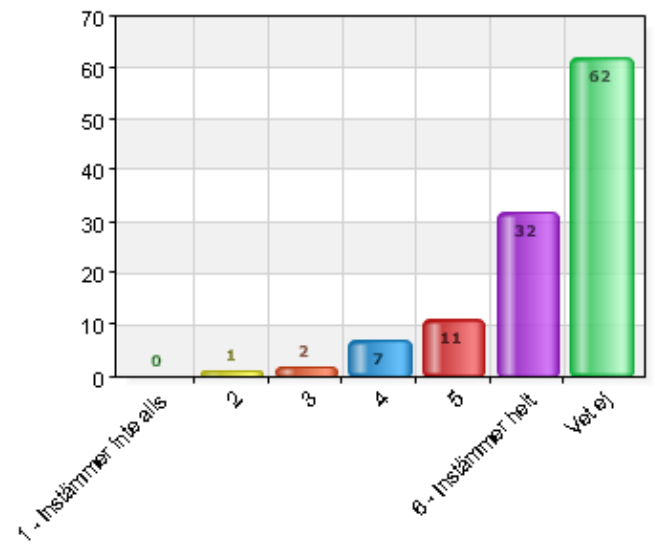
Svarsfrekvens
100% (115/115)



Uppmärksammar olika kulturer

Namn	Antal	%
1 - Instämmer inte alls	0	0
2	1	0,9
3	2	1,7
4	7	6,1
5	11	9,6
6 - Instämmer helt	32	27,8
Vet ej	62	53,9
Total	115	100

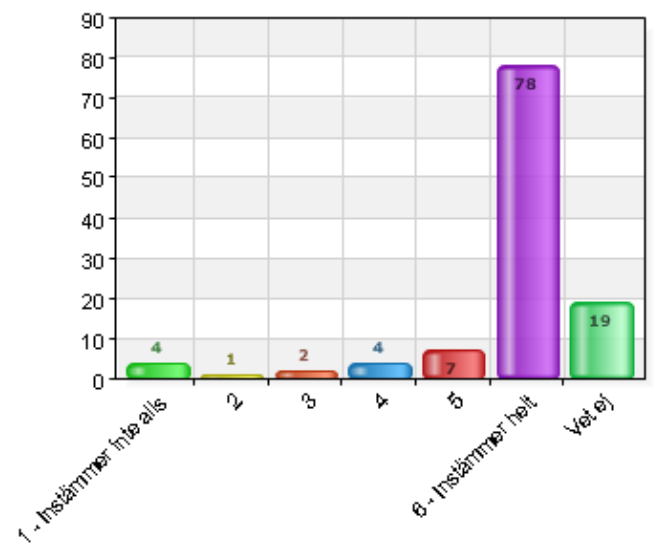
Svarsfrekvens
100% (115/115)



Föräldraråd/brukarråd finns

Namn	Antal	%
1 - Instämmer inte alls	4	3,5
2	1	0,9
3	2	1,7
4	4	3,5
5	7	6,1
6 - Instämmer helt	78	67,8
Vet ej	19	16,5
Total	115	100

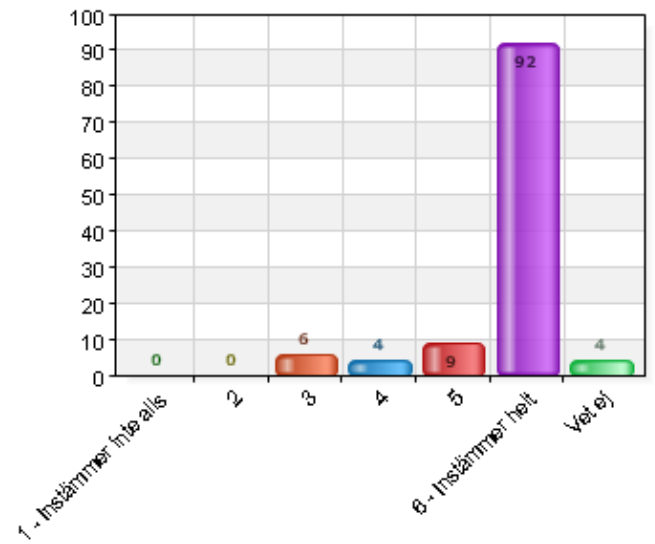
Svarsfrekvens
100% (115/115)



Jag får komma med synpunkter

Namn	Antal	%
1 - Instämmer inte alls	0	0
2	0	0
3	6	5,2
4	4	3,5
5	9	7,8
6 - Instämmer helt	92	80
Vet ej	4	3,5
Total	115	100

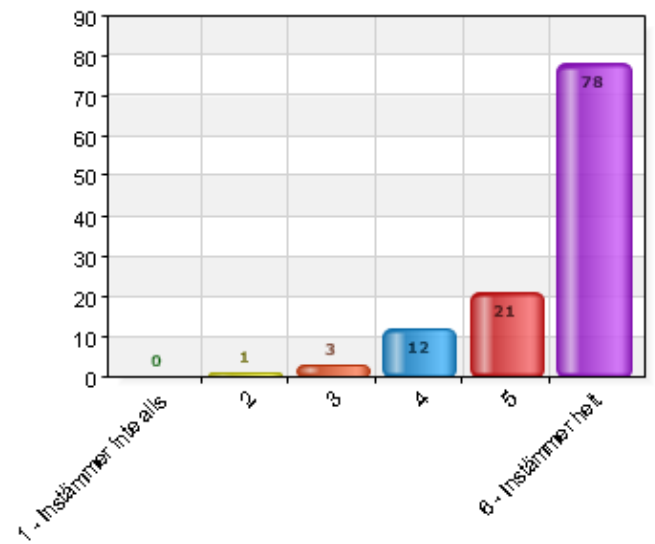
Svarsfrekvens
100% (115/115)



Personalen lyssnar på mig som förälder

Namn	Antal	%
1 - Instämmer inte alls	0	0
2	1	0,9
3	3	2,6
4	12	10,4
5	21	18,3
6 - Instämmer helt	78	67,8
Total	115	100

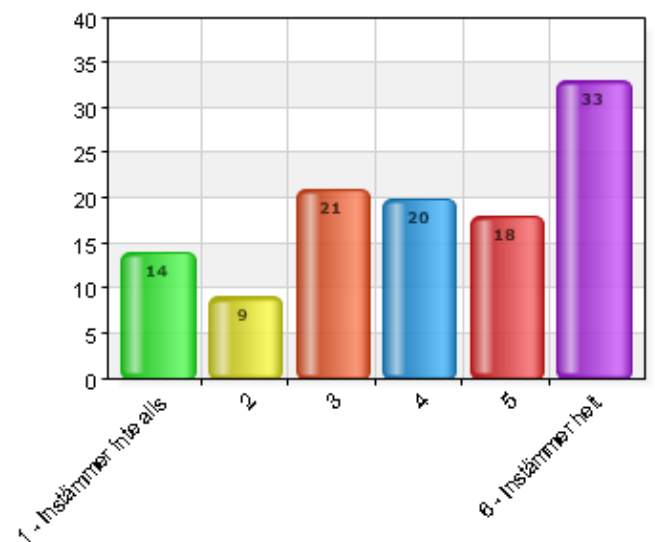
Svarsfrekvens
100% (115/115)



Jag har försökt påverka

Namn	Antal	%
1 - Instämmer inte alls	14	12,2
2	9	7,8
3	21	18,3
4	20	17,4
5	18	15,7
6 - Instämmer helt	33	28,7
Total	115	100

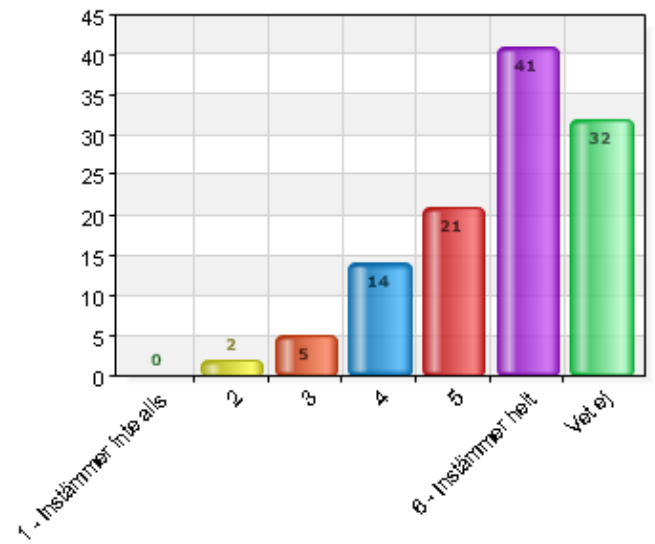
Svarsfrekvens
100% (115/115)



Det är lätt att vända sig till ledningen

Namn	Antal	%
1 - Instämmer inte alls	0	0
2	2	1,7
3	5	4,3
4	14	12,2
5	21	18,3
6 - Instämmer helt	41	35,7
Vet ej	32	27,8
Total	115	100

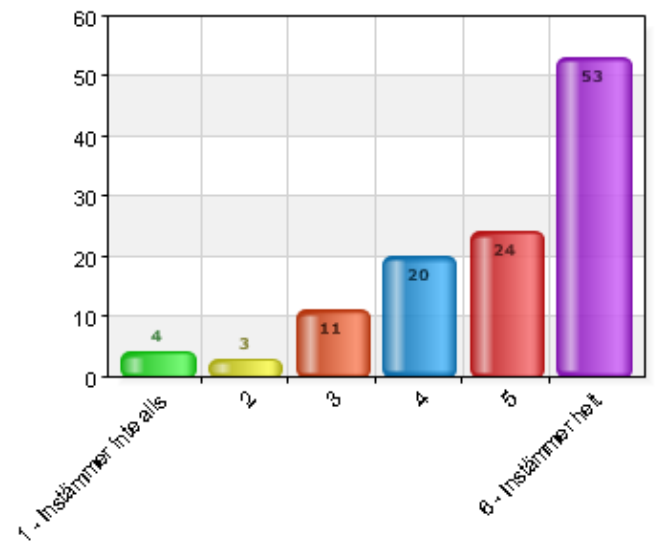
Svarsfrekvens
100% (115/115)



Jag känner till förskolans läroplan

Namn	Antal	%
1 - Instämmer inte alls	4	3,5
2	3	2,6
3	11	9,6
4	20	17,4
5	24	20,9
6 - Instämmer helt	53	46,1
Total	115	100

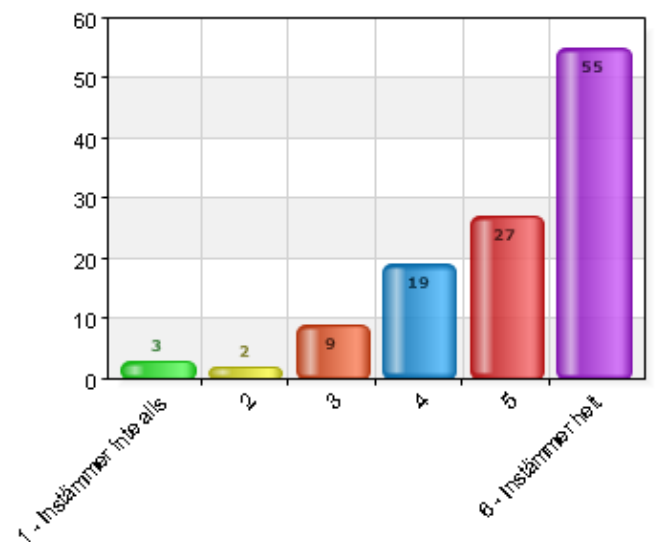
Svarsfrekvens
100% (115/115)



Jag får veta vad som kommer att hända

Namn	Antal	%
1 - Instämmer inte alls	3	2,6
2	2	1,7
3	9	7,8
4	19	16,5
5	27	23,5
6 - Instämmer helt	55	47,8
Total	115	100

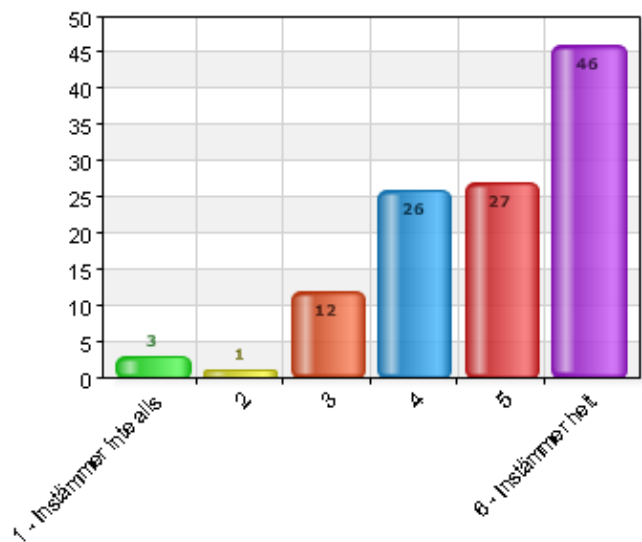
Svarsfrekvens
100% (115/115)



Vardagen presenteras

Namn	Antal	%
1 - Instämmer inte alls	3	2,6
2	1	0,9
3	12	10,4
4	26	22,6
5	27	23,5
6 - Instämmer helt	46	40
Total	115	100

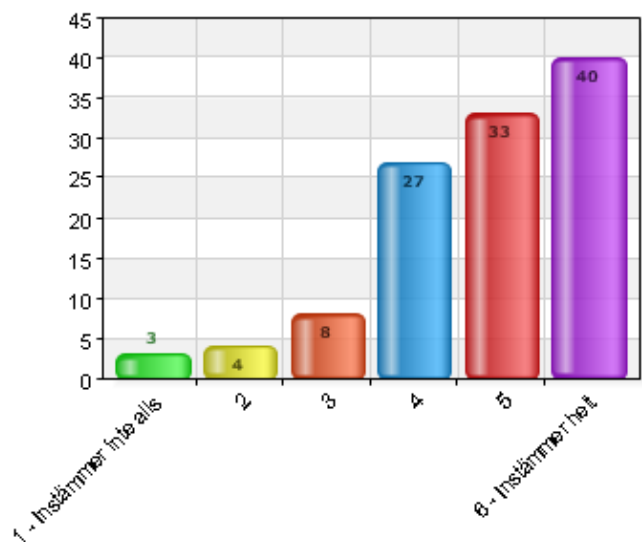
Svarsfrekvens
100% (115/115)



Jag vet vad förskolan gör för barnets utveckling

Namn	Antal	%
1 - Instämmer inte alls	3	2,6
2	4	3,5
3	8	7
4	27	23,5
5	33	28,7
6 - Instämmer helt	40	34,8
Total	115	100

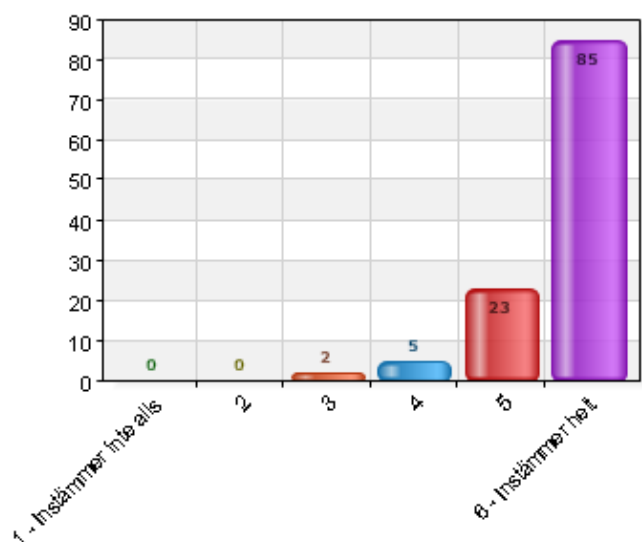
Svarsfrekvens
100% (115/115)



Jag känner mig trygg när barnet är i förskolan

Namn	Antal	%
1 - Instämmer inte alls	0	0
2	0	0
3	2	1,7
4	5	4,3
5	23	20
6 - Instämmer helt	85	73,9
Total	115	100

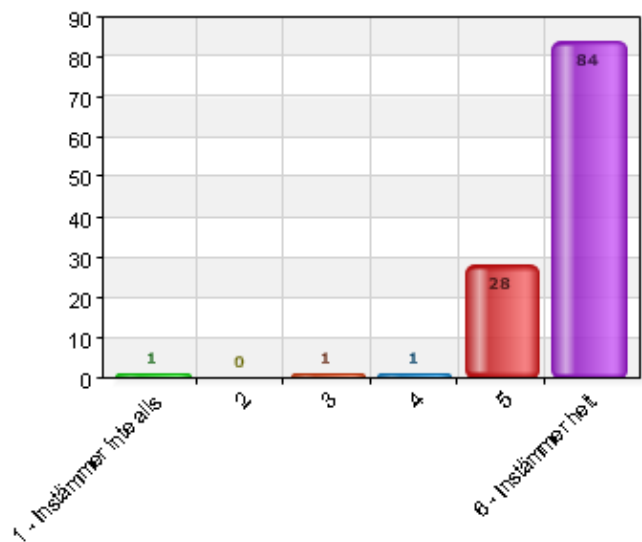
Svarsfrekvens
100% (115/115)



Mitt barn trivs i förskolan

Namn	Antal	%
1 - Instämmer inte alls	1	0,9
2	0	0
3	1	0,9
4	1	0,9
5	28	24,3
6 - Instämmer helt	84	73
Total	115	100

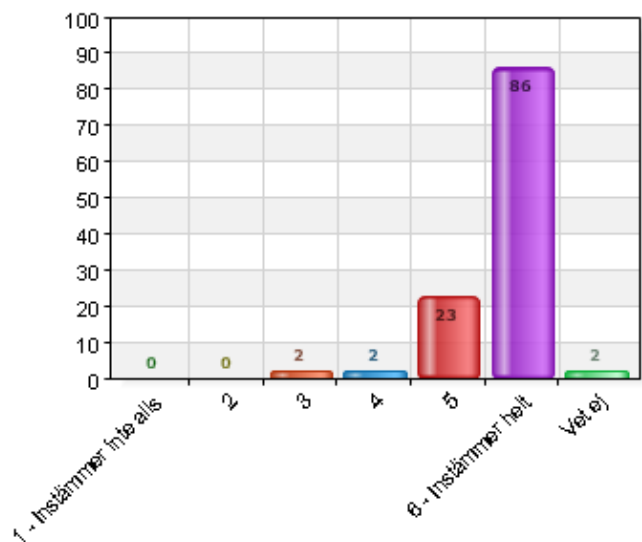
Svarsfrekvens
100% (115/115)



Förskolan ger god omsorg

Namn	Antal	%
1 - Instämmer inte alls	0	0
2	0	0
3	2	1,7
4	2	1,7
5	23	20
6 - Instämmer helt	86	74,8
Vet ej	2	1,7
Total	115	100

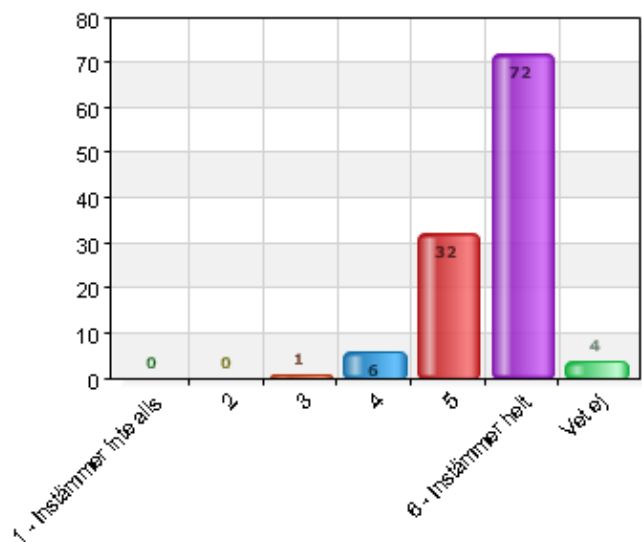
Svarsfrekvens
100% (115/115)



Förskolan ger goda möjligheter till lärande

Namn	Antal	%
1 - Instämmer inte alls	0	0
2	0	0
3	1	0,9
4	6	5,2
5	32	27,8
6 - Instämmer helt	72	62,6
Vet ej	4	3,5
Total	115	100

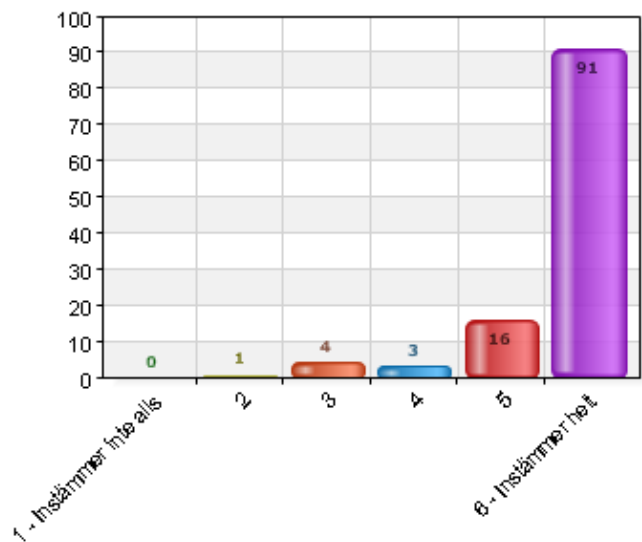
Svarsfrekvens
100% (115/115)



Jag kan rekommendera barnets förskola till andra föräldrar

Namn	Antal	%
1 - Instämmer inte alls	0	0
2	1	0,9
3	4	3,5
4	3	2,6
5	16	13,9
6 - Instämmer helt	91	79,1
Total	115	100

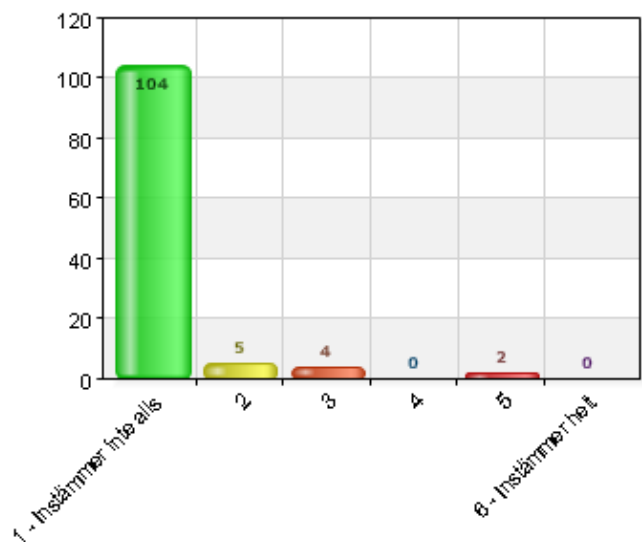
Svarsfrekvens
100% (115/115)



Jag funderar på att byta förskola

Namn	Antal	%
1 - Instämmer inte alls	104	90,4
2	5	4,3
3	4	3,5
4	0	0
5	2	1,7
6 - Instämmer helt	0	0
Total	115	100

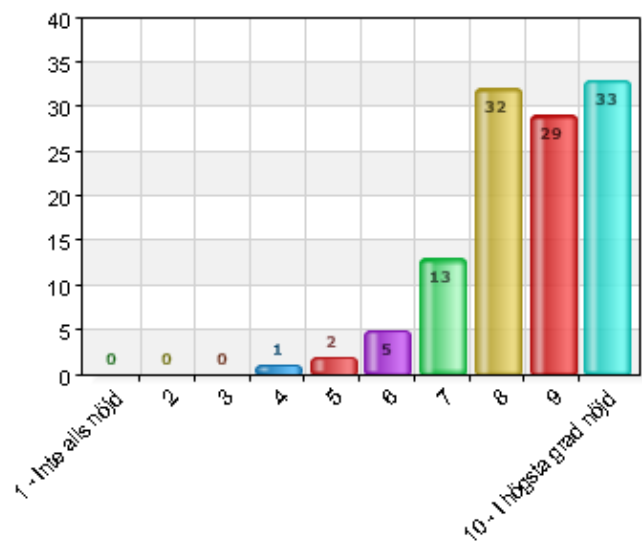
Svarsfrekvens
100% (115/115)



Hur nöjd är du med verksamheten i sin helhet vid ditt barns förskola?

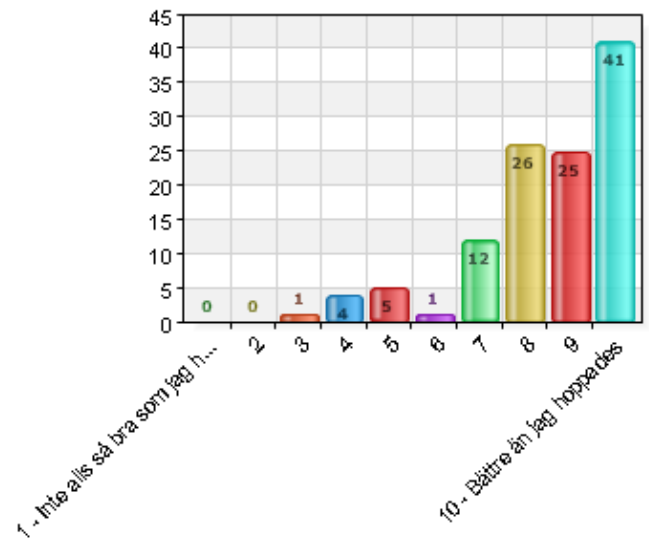
Namn	Antal	%
1 - Inte alls nöjd	0	0
2	0	0
3	0	0
4	1	0,9
5	2	1,7
6	5	4,3
7	13	11,3
8	32	27,8
9	29	25,2
10 - I högsta grad nöjd	33	28,7
Total	115	100

Svarsfrekvens
100% (115/115)



Hur väl uppfyller ditt barns förskola de förväntningar du hade innan barnet började där?

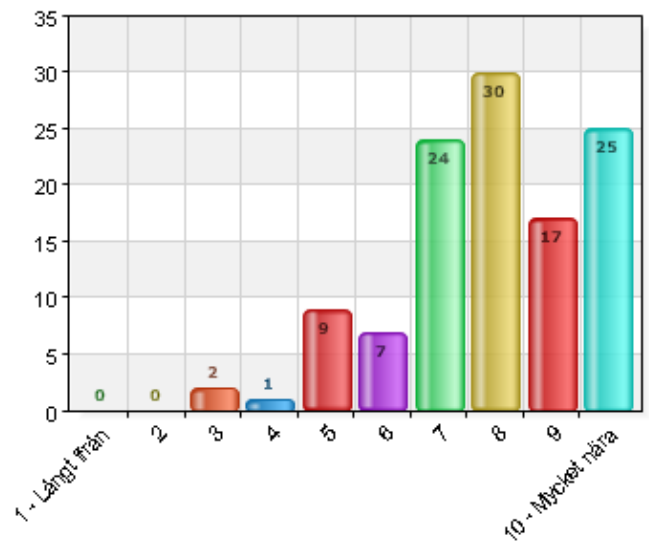
Namn	Antal	%
1 - Inte alls så bra som jag hoppades	0	0
2	0	0
3	1	0,9
4	4	3,5
5	5	4,3
6	1	0,9
7	12	10,4
8	26	22,6
9	25	21,7
10 - Bättre än jag hoppades	41	35,7
Total	115	100



Svarsfrekvens
100% (115/115)

Föreställ dig en perfekt förskola. Hur nära ett sådant ideal tycker du att ditt barns förskola kommer?

Namn	Antal	%
1 - Långt ifrån	0	0
2	0	0
3	2	1,7
4	1	0,9
5	9	7,8
6	7	6,1
7	24	20,9
8	30	26,1
9	17	14,8
10 - Mycket nära	25	21,7
Total	115	100



Svarsfrekvens
100% (115/115)