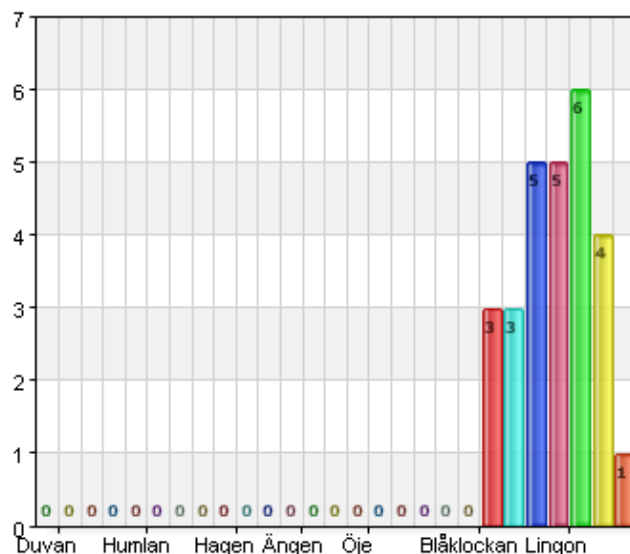


# Brükarenkät förskolan 14/15

Sammanställning förskolorna Sälen och Fjällugglan

## Vilken förskola går barnet på?

Namn	Antal	%
Duvan	0	0
Kotten	0	0
Violen	0	0
Nyckelpigan	0	0
Humlan	0	0
Snigeln	0	0
Bikupan	0	0
Myrstacken	0	0
Hagen	0	0
Hästskon	0	0
Spiltan	0	0
Ängen	0	0
Regnbågen	0	0
Solstrålen	0	0
Öje	0	0
Karlavagnen	0	0
Linnéan	0	0
Skogsstjärnan	0	0
Smörblomman	0	0
Blåklockan	0	0
Norrgården	3	11,1
Sörgården	3	11,1
Blåbär	5	18,5
Lingon	5	18,5
Hallon	6	22,2
Hjortron	4	14,8
Fjällugglan	1	3,7
Total	27	100

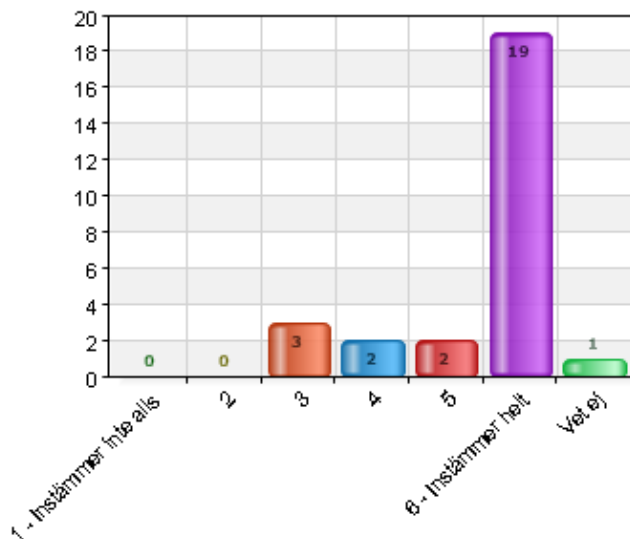


### Svarsfrekvens

100% (27/27)

## Jag inbjuds till utvecklingssamtal minst en gång per termin

Namn	Antal	%
1 - Instämmer inte alls	0	0
2	0	0
3	3	11,1
4	2	7,4
5	2	7,4
6 - Instämmer helt	19	70,4
Vet ej	1	3,7
Total	27	100

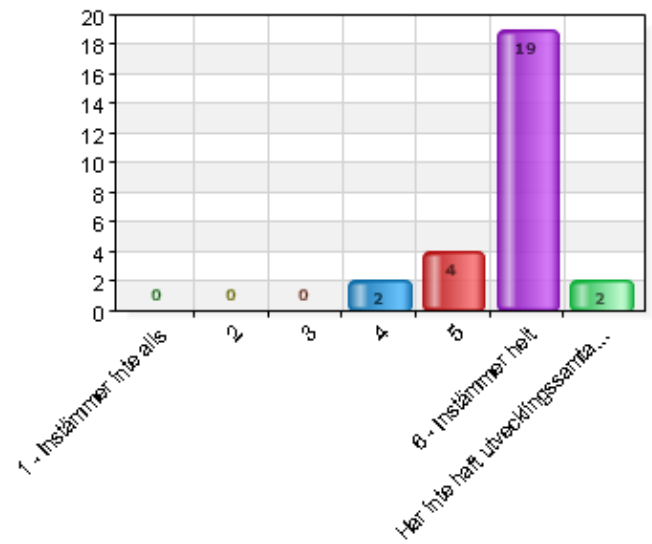


### Svarsfrekvens

100% (27/27)

## Jag får bra information om mitt barn genom utvecklingssamtal

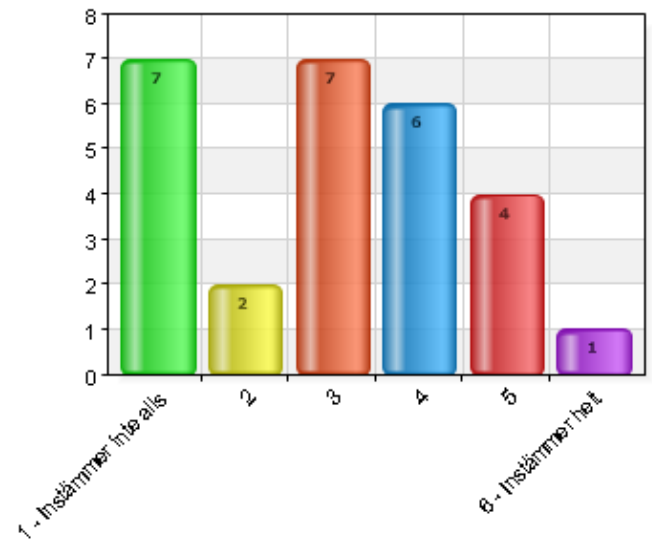
Namn	Antal	%
1 - Instämmer inte alls	0	0
2	0	0
3	0	0
4	2	7,4
5	4	14,8
6 - Instämmer helt	19	70,4
Har inte haft utvecklingsamtal än	2	7,4
Total	27	100



Svarsfrekvens
100% (27/27)

### Jag skulle vilja ha utvecklingsamtal oftare

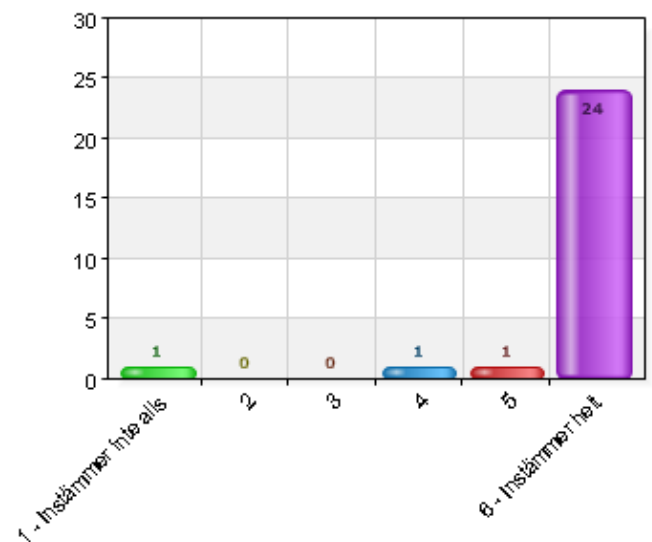
Namn	Antal	%
1 - Instämmer inte alls	7	25,9
2	2	7,4
3	7	25,9
4	6	22,2
5	4	14,8
6 - Instämmer helt	1	3,7
Total	27	100



Svarsfrekvens
100% (27/27)

### Jag har blivit inbjuden till föräldramöte

Namn	Antal	%
1 - Instämmer inte alls	1	3,7
2	0	0
3	0	0
4	1	3,7
5	1	3,7
6 - Instämmer helt	24	88,9
Total	27	100

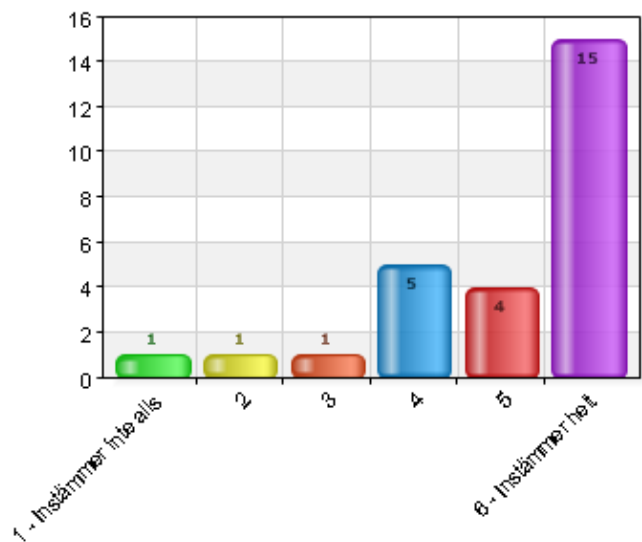


Svarsfrekvens
100% (27/27)

### Öppettiderna passar oss

Namn	Antal	%
1 - Instämmer inte alls	1	3,7
2	1	3,7
3	1	3,7
4	5	18,5
5	4	14,8
6 - Instämmer helt	15	55,6
Total	27	100

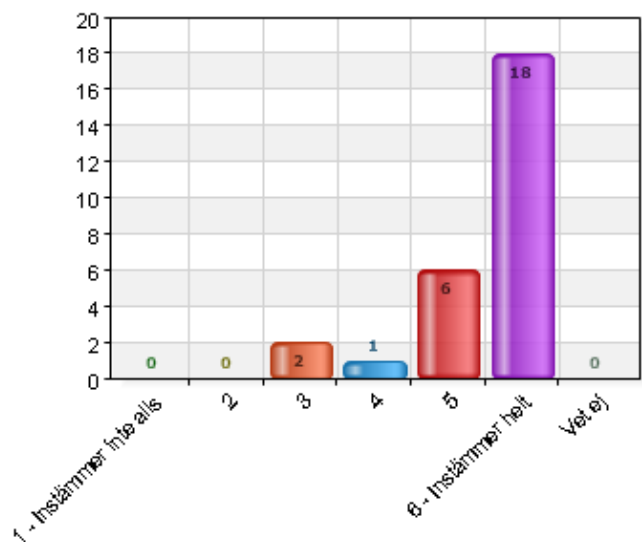
<b>Svarsfrekvens</b>
100% (27/27)



### Bra ålderssammansättning på gruppen/avdelningen

Namn	Antal	%
1 - Instämmer inte alls	0	0
2	0	0
3	2	7,4
4	1	3,7
5	6	22,2
6 - Instämmer helt	18	66,7
Vet ej	0	0
Total	27	100

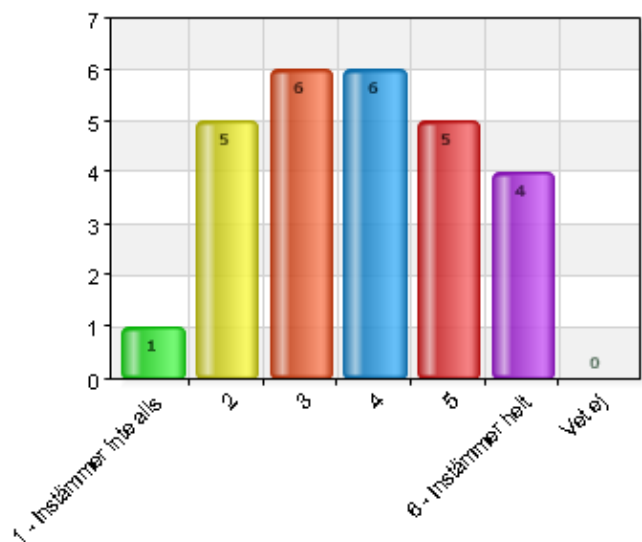
<b>Svarsfrekvens</b>
100% (27/27)



### Det finns tillräckligt många vuxna

Namn	Antal	%
1 - Instämmer inte alls	1	3,7
2	5	18,5
3	6	22,2
4	6	22,2
5	5	18,5
6 - Instämmer helt	4	14,8
Vet ej	0	0
Total	27	100

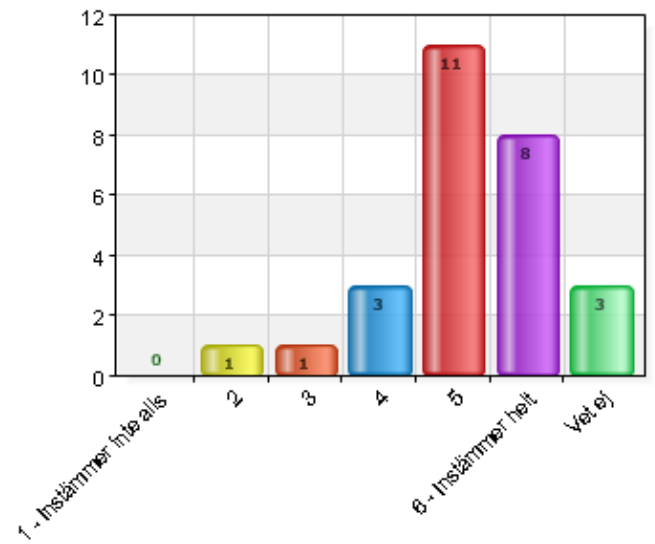
<b>Svarsfrekvens</b>
100% (27/27)



### Aktiviteterna är varierande

Namn	Antal	%
1 - Instämmer inte alls	0	0
2	1	3,7
3	1	3,7
4	3	11,1
5	11	40,7
6 - Instämmer helt	8	29,6
Vet ej	3	11,1
Total	27	100

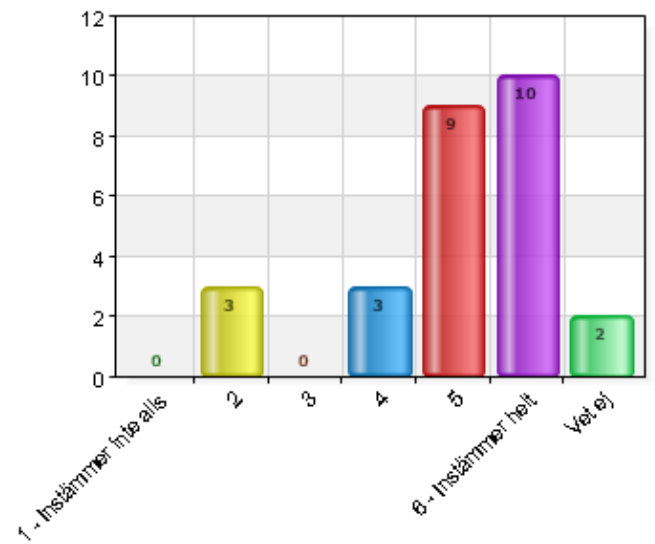
Svarsfrekvens
100% (27/27)



### Barnet är ute tillräckligt mycket

Namn	Antal	%
1 - Instämmer inte alls	0	0
2	3	11,1
3	0	0
4	3	11,1
5	9	33,3
6 - Instämmer helt	10	37
Vet ej	2	7,4
Total	27	100

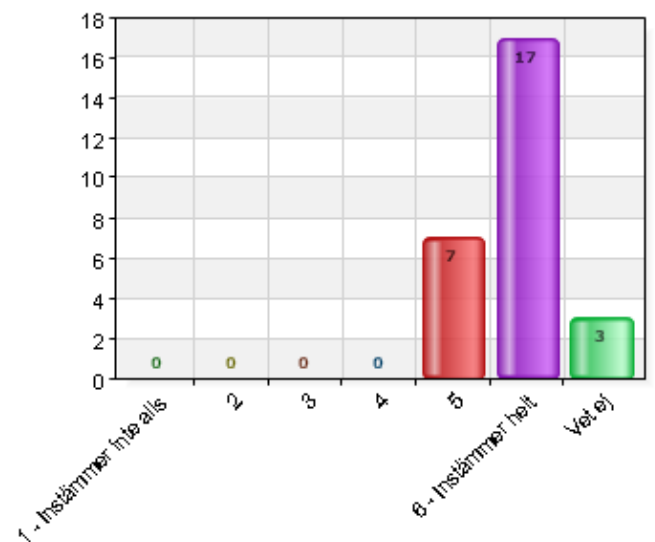
Svarsfrekvens
100% (27/27)



### Barnet får leka tillräckligt mycket

Namn	Antal	%
1 - Instämmer inte alls	0	0
2	0	0
3	0	0
4	0	0
5	7	25,9
6 - Instämmer helt	17	63
Vet ej	3	11,1
Total	27	100

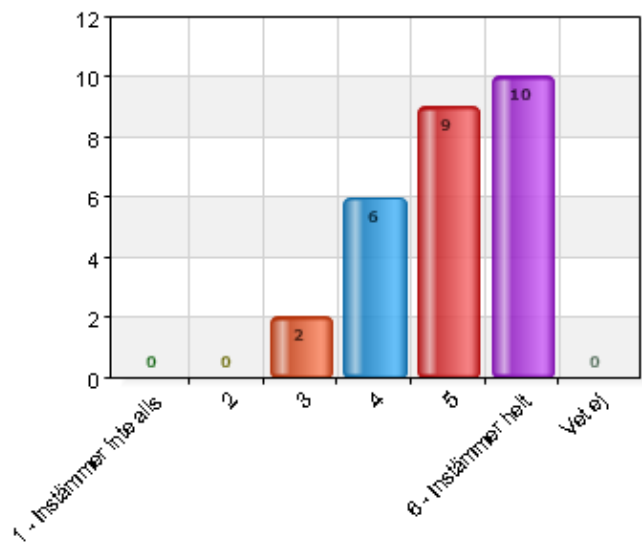
Svarsfrekvens
100% (27/27)



### Miljön inne lockar till lek

Namn	Antal	%
1 - Instämmer inte alls	0	0
2	0	0
3	2	7,4
4	6	22,2
5	9	33,3
6 - Instämmer helt	10	37
Vet ej	0	0
Total	27	100

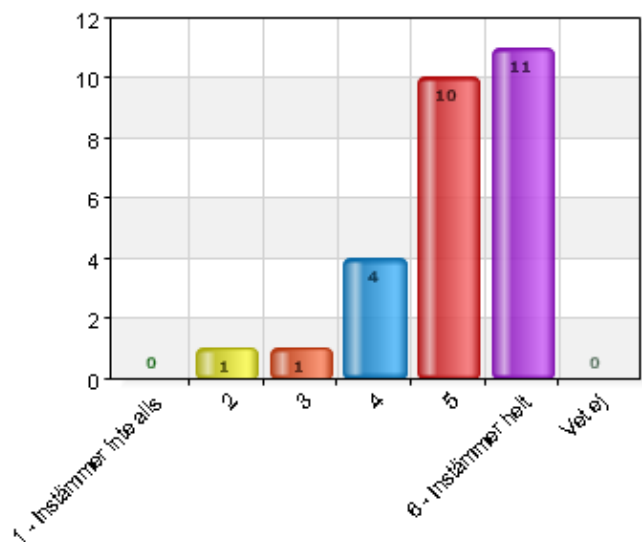
Svarsfrekvens
100% (27/27)



### Miljön ute lockar till lek

Namn	Antal	%
1 - Instämmer inte alls	0	0
2	1	3,7
3	1	3,7
4	4	14,8
5	10	37
6 - Instämmer helt	11	40,7
Vet ej	0	0
Total	27	100

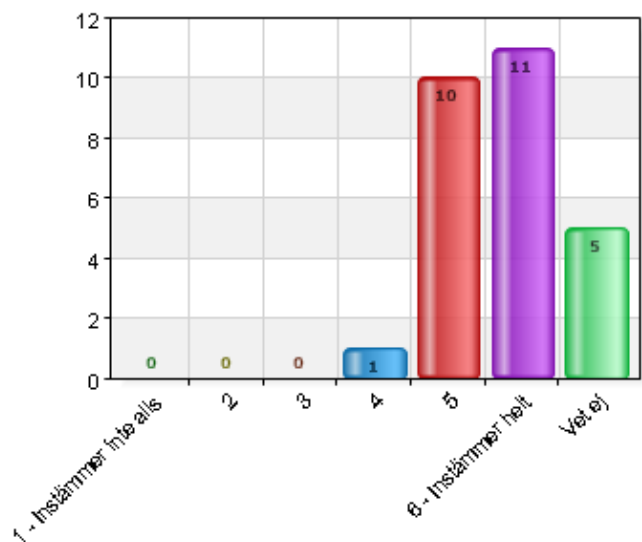
Svarsfrekvens
100% (27/27)



### Gör ofta saker barnet tycker är roligt

Namn	Antal	%
1 - Instämmer inte alls	0	0
2	0	0
3	0	0
4	1	3,7
5	10	37
6 - Instämmer helt	11	40,7
Vet ej	5	18,5
Total	27	100

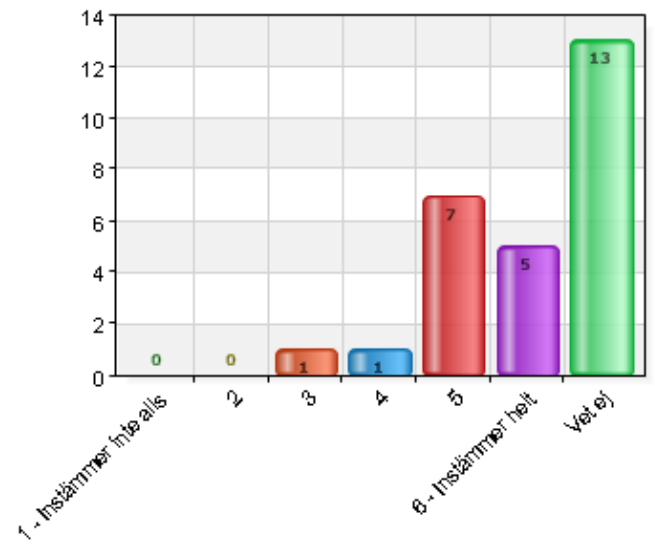
Svarsfrekvens
100% (27/27)



### Barnet kan påverka

Namn	Antal	%
1 - Instämmer inte alls	0	0
2	0	0
3	1	3,7
4	1	3,7
5	7	25,9
6 - Instämmer helt	5	18,5
Vet ej	13	48,1
Total	27	100

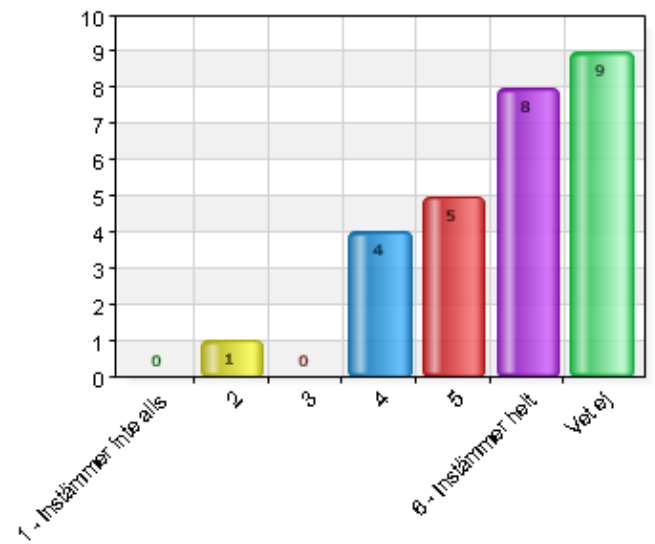
Svarsfrekvens
100% (27/27)



### Hänsyn tas till barnets intresse

Namn	Antal	%
1 - Instämmer inte alls	0	0
2	1	3,7
3	0	0
4	4	14,8
5	5	18,5
6 - Instämmer helt	8	29,6
Vet ej	9	33,3
Total	27	100

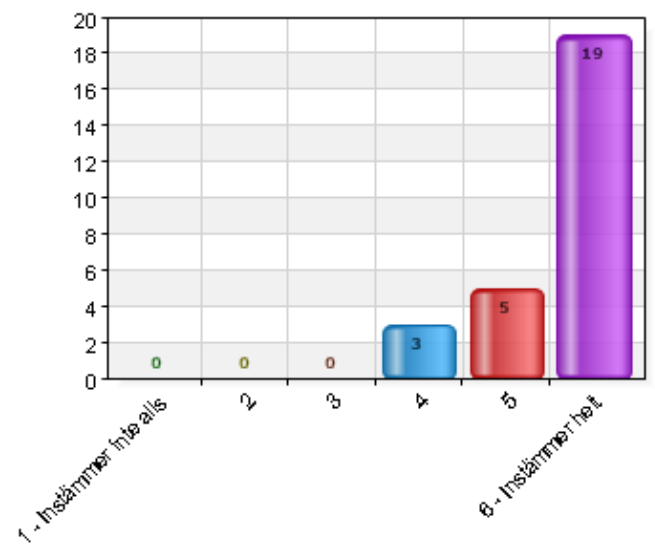
Svarsfrekvens
100% (27/27)



### Jag blir bra bemött

Namn	Antal	%
1 - Instämmer inte alls	0	0
2	0	0
3	0	0
4	3	11,1
5	5	18,5
6 - Instämmer helt	19	70,4
Total	27	100

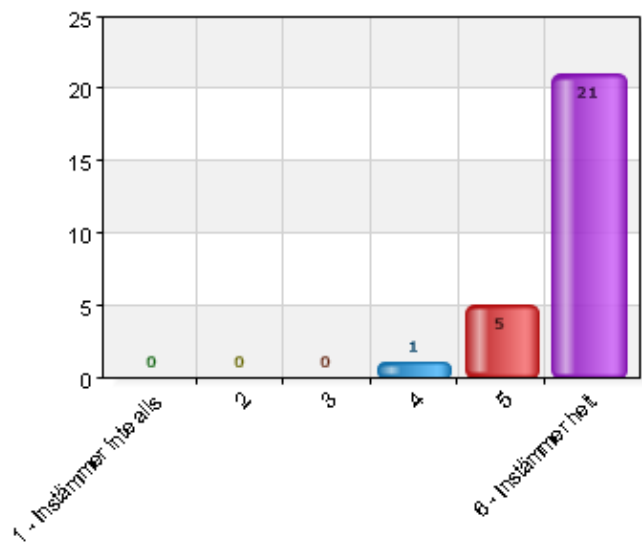
Svarsfrekvens
100% (27/27)



### Barnet tas emot bra

Namn	Antal	%
1 - Instämmer inte alls	0	0
2	0	0
3	0	0
4	1	3,7
5	5	18,5
6 - Instämmer helt	21	77,8
Total	27	100

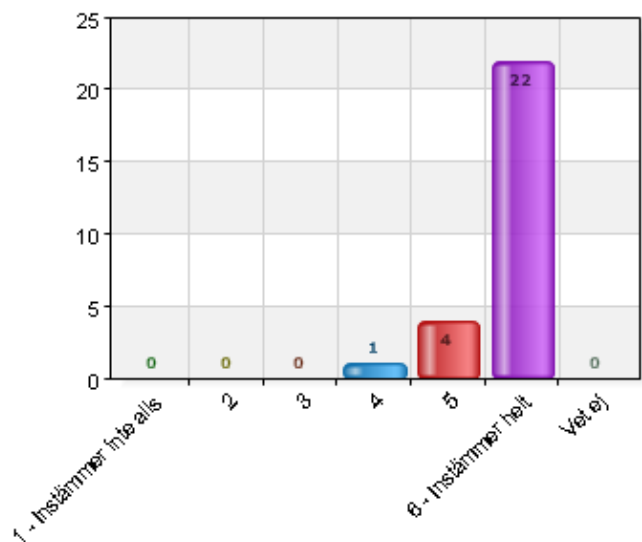
Svarsfrekvens
100% (27/27)



### Bra attityder gentemot barnet

Namn	Antal	%
1 - Instämmer inte alls	0	0
2	0	0
3	0	0
4	1	3,7
5	4	14,8
6 - Instämmer helt	22	81,5
Vet ej	0	0
Total	27	100

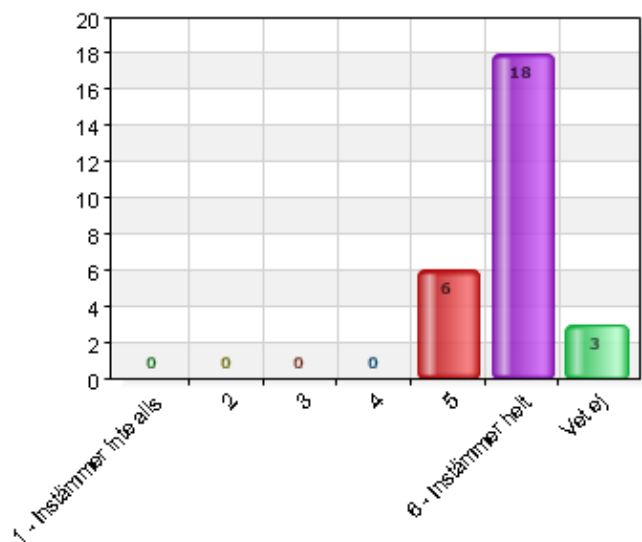
Svarsfrekvens
100% (27/27)



### Tydliga regler för barnen

Namn	Antal	%
1 - Instämmer inte alls	0	0
2	0	0
3	0	0
4	0	0
5	6	22,2
6 - Instämmer helt	18	66,7
Vet ej	3	11,1
Total	27	100

Svarsfrekvens
100% (27/27)

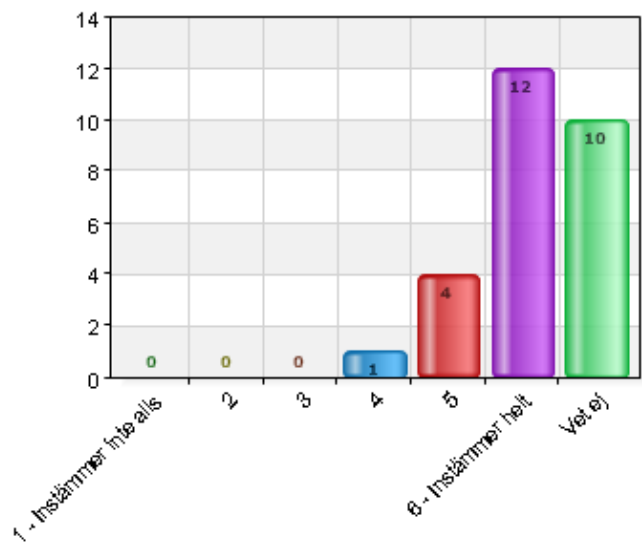


### Lika möjligheter för flicka/pojke



Namn	Antal	%
1 - Instämmer inte alls	0	0
2	0	0
3	0	0
4	1	3,7
5	4	14,8
6 - Instämmer helt	12	44,4
Vet ej	10	37
Total	27	100

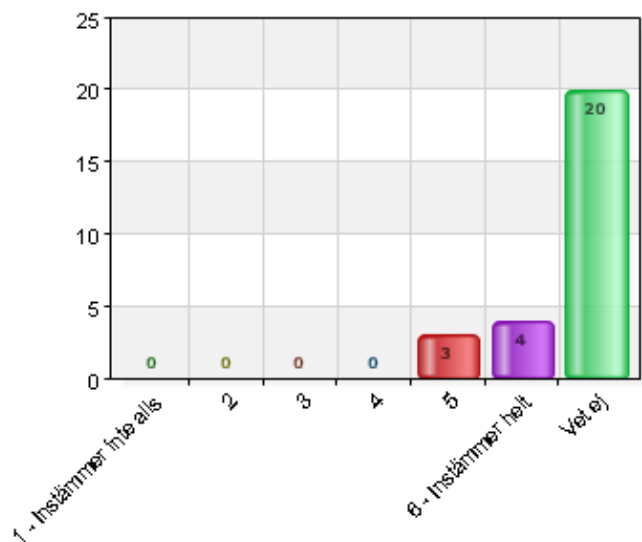
Svarsfrekvens
100% (27/27)



### Uppmärksammar olika kulturer

Namn	Antal	%
1 - Instämmer inte alls	0	0
2	0	0
3	0	0
4	0	0
5	3	11,1
6 - Instämmer helt	4	14,8
Vet ej	20	74,1
Total	27	100

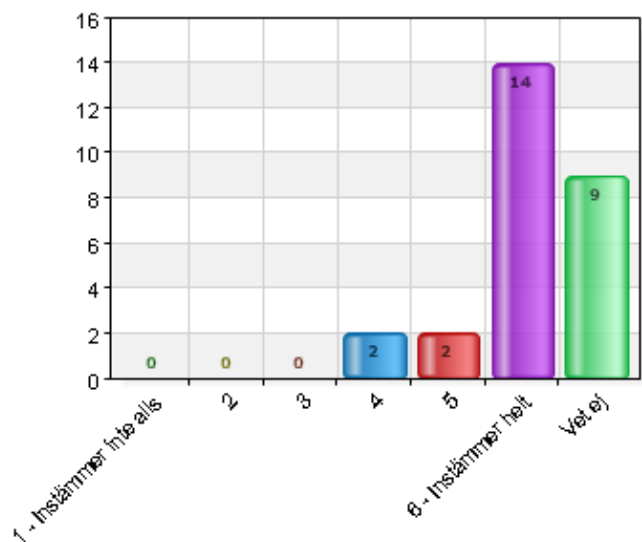
Svarsfrekvens
100% (27/27)



### Föräldraråd/brukarråd finns

Namn	Antal	%
1 - Instämmer inte alls	0	0
2	0	0
3	0	0
4	2	7,4
5	2	7,4
6 - Instämmer helt	14	51,9
Vet ej	9	33,3
Total	27	100

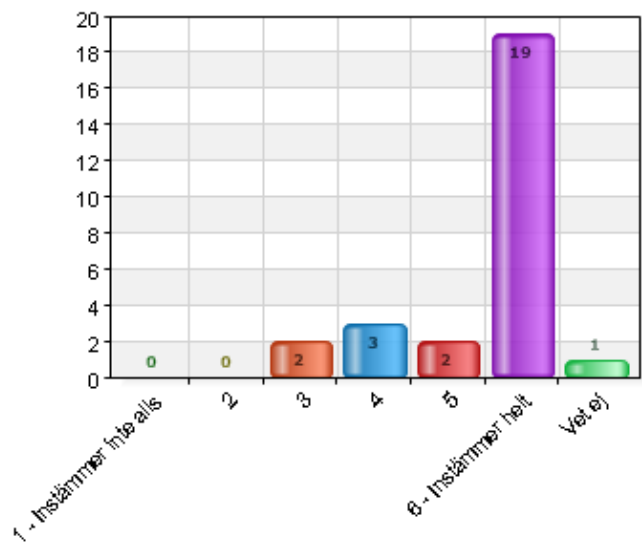
Svarsfrekvens
100% (27/27)



### Jag får komma med synpunkter

Namn	Antal	%
1 - Instämmer inte alls	0	0
2	0	0
3	2	7,4
4	3	11,1
5	2	7,4
6 - Instämmer helt	19	70,4
Vet ej	1	3,7
Total	27	100

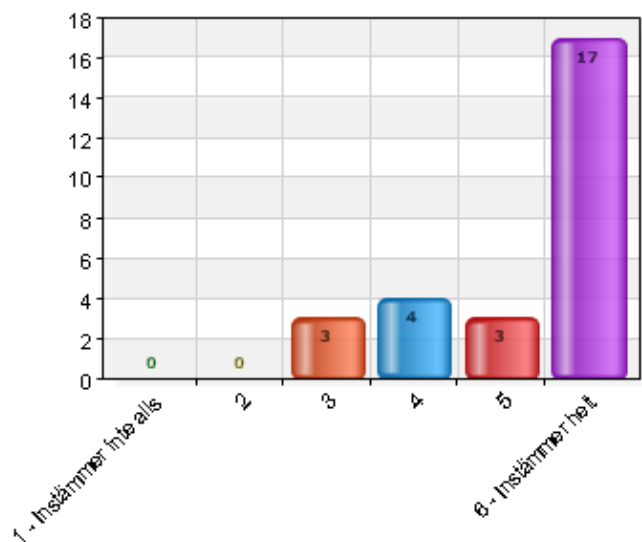
Svarsfrekvens
100% (27/27)



### Personalen lyssnar på mig som förälder

Namn	Antal	%
1 - Instämmer inte alls	0	0
2	0	0
3	3	11,1
4	4	14,8
5	3	11,1
6 - Instämmer helt	17	63
Total	27	100

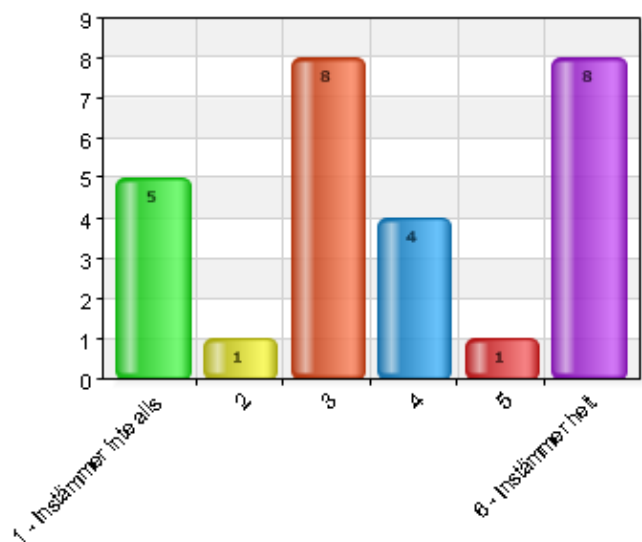
Svarsfrekvens
100% (27/27)



### Jag har försökt påverka

Namn	Antal	%
1 - Instämmer inte alls	5	18,5
2	1	3,7
3	8	29,6
4	4	14,8
5	1	3,7
6 - Instämmer helt	8	29,6
Total	27	100

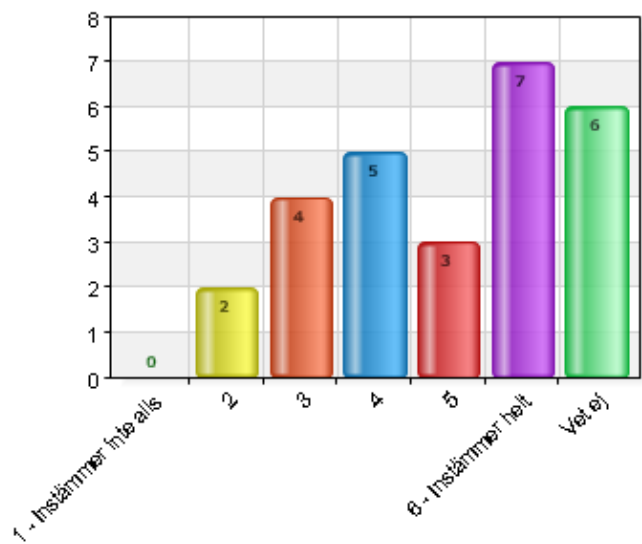
Svarsfrekvens
100% (27/27)



### Det är lätt att vända sig till ledningen

Namn	Antal	%
1 - Instämmer inte alls	0	0
2	2	7,4
3	4	14,8
4	5	18,5
5	3	11,1
6 - Instämmer helt	7	25,9
Vet ej	6	22,2
Total	27	100

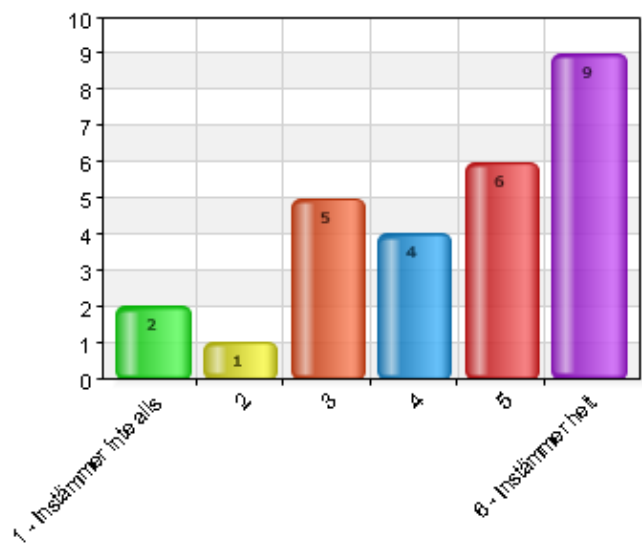
Svarsfrekvens
100% (27/27)



### Jag känner till förskolans läroplan

Namn	Antal	%
1 - Instämmer inte alls	2	7,4
2	1	3,7
3	5	18,5
4	4	14,8
5	6	22,2
6 - Instämmer helt	9	33,3
Total	27	100

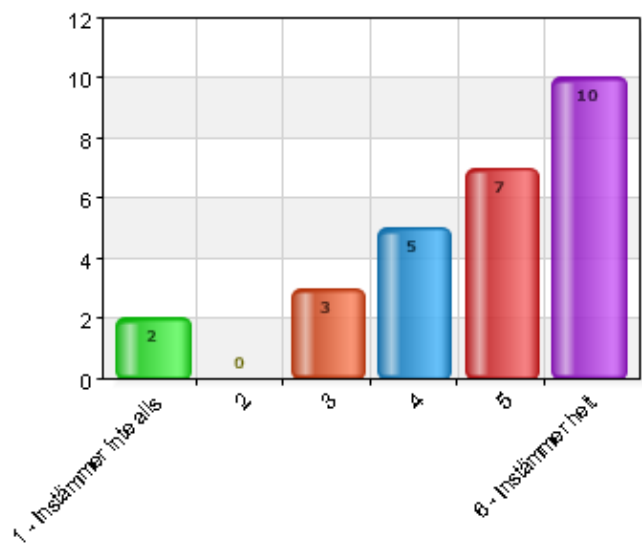
Svarsfrekvens
100% (27/27)



### Jag får veta vad som kommer att hända

Namn	Antal	%
1 - Instämmer inte alls	2	7,4
2	0	0
3	3	11,1
4	5	18,5
5	7	25,9
6 - Instämmer helt	10	37
Total	27	100

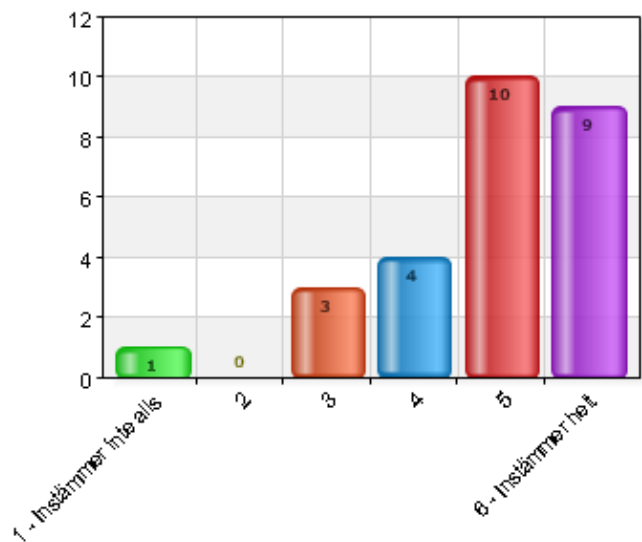
Svarsfrekvens
100% (27/27)



### Vardagen presenteras

Namn	Antal	%
1 - Instämmer inte alls	1	3,7
2	0	0
3	3	11,1
4	4	14,8
5	10	37
6 - Instämmer helt	9	33,3
Total	27	100

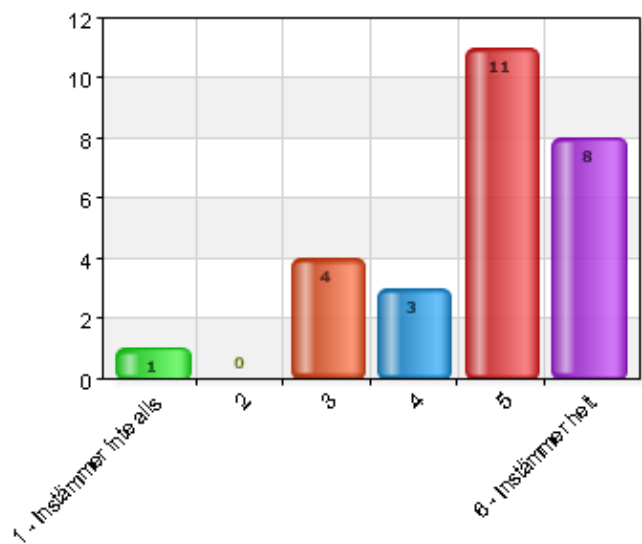
Svarsfrekvens
100% (27/27)



### Jag vet vad förskolan gör för barnets utveckling

Namn	Antal	%
1 - Instämmer inte alls	1	3,7
2	0	0
3	4	14,8
4	3	11,1
5	11	40,7
6 - Instämmer helt	8	29,6
Total	27	100

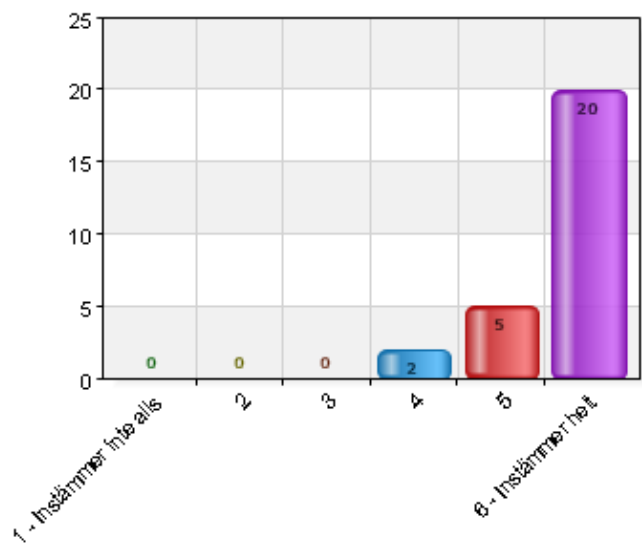
Svarsfrekvens
100% (27/27)



### Jag känner mig trygg när barnet är i förskolan

Namn	Antal	%
1 - Instämmer inte alls	0	0
2	0	0
3	0	0
4	2	7,4
5	5	18,5
6 - Instämmer helt	20	74,1
Total	27	100

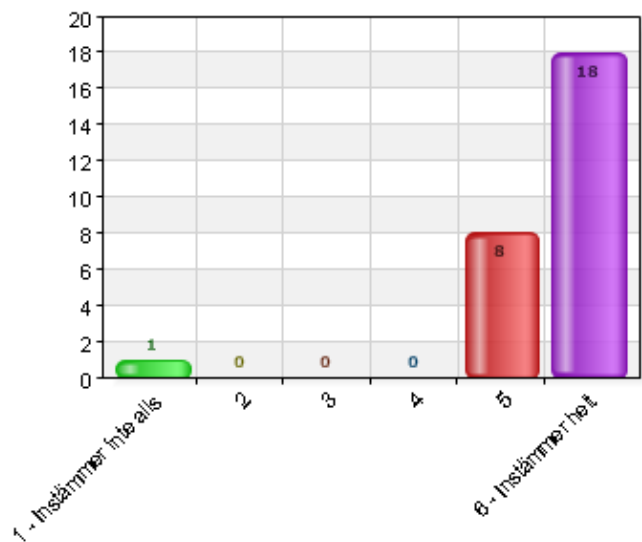
Svarsfrekvens
100% (27/27)



### Mitt barn trivs i förskolan

Namn	Antal	%
1 - Instämmer inte alls	1	3,7
2	0	0
3	0	0
4	0	0
5	8	29,6
6 - Instämmer helt	18	66,7
Total	27	100

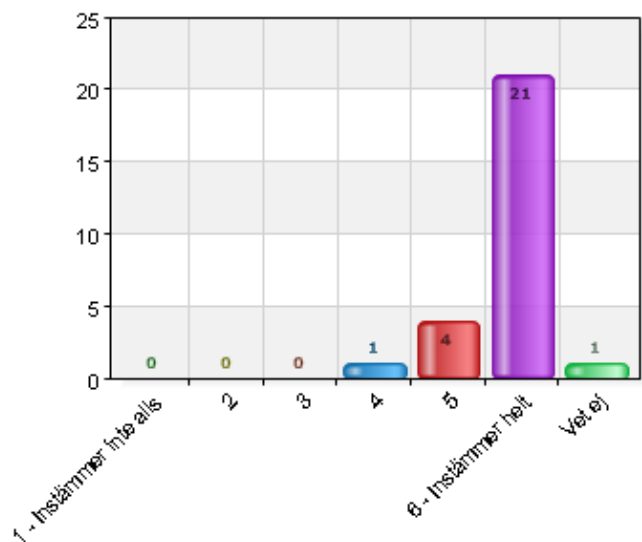
Svarsfrekvens
100% (27/27)



### Förskolan ger god omsorg

Namn	Antal	%
1 - Instämmer inte alls	0	0
2	0	0
3	0	0
4	1	3,7
5	4	14,8
6 - Instämmer helt	21	77,8
Vet ej	1	3,7
Total	27	100

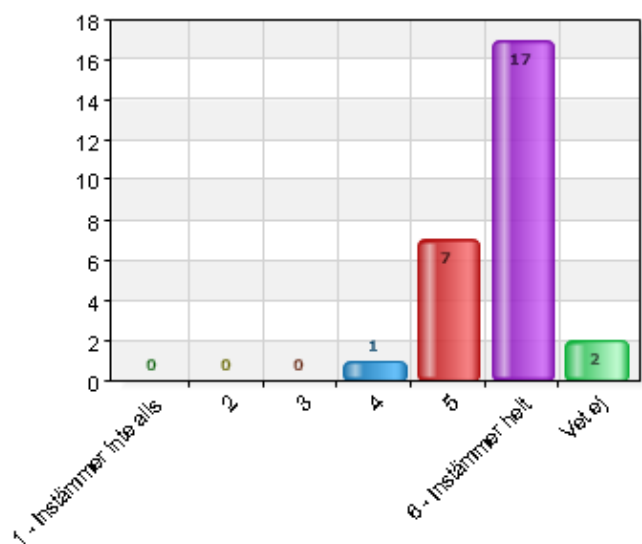
Svarsfrekvens
100% (27/27)



### Förskolan ger goda möjligheter till lärande

Namn	Antal	%
1 - Instämmer inte alls	0	0
2	0	0
3	0	0
4	1	3,7
5	7	25,9
6 - Instämmer helt	17	63
Vet ej	2	7,4
Total	27	100

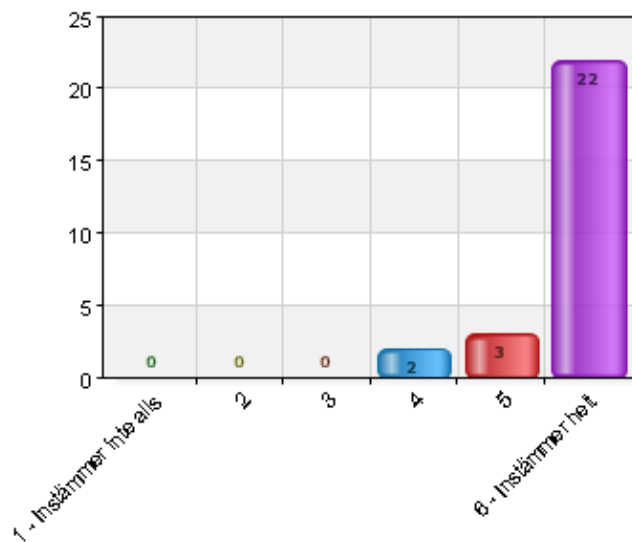
Svarsfrekvens
100% (27/27)



### Jag kan rekommendera barnets förskola till andra föräldrar

Namn	Antal	%
1 - Instämmer inte alls	0	0
2	0	0
3	0	0
4	2	7,4
5	3	11,1
6 - Instämmer helt	22	81,5
Total	27	100

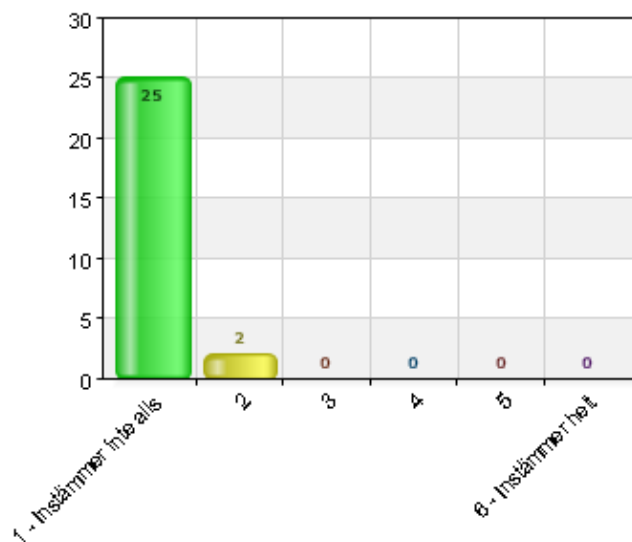
Svarsfrekvens
100% (27/27)



### Jag funderar på att byta förskola

Namn	Antal	%
1 - Instämmer inte alls	25	92,6
2	2	7,4
3	0	0
4	0	0
5	0	0
6 - Instämmer helt	0	0
Total	27	100

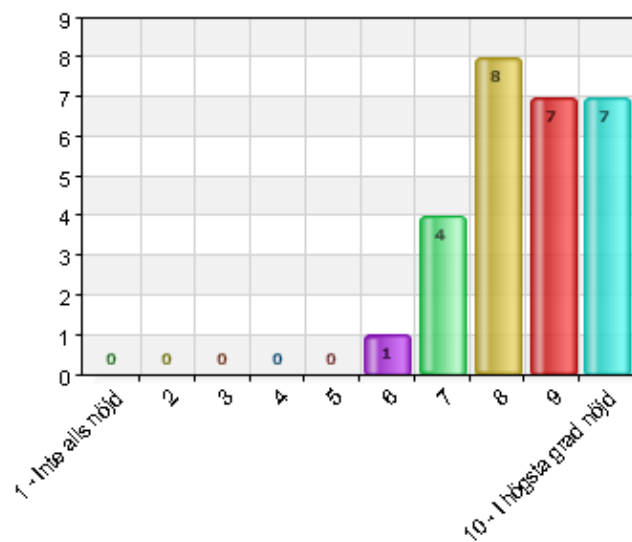
Svarsfrekvens
100% (27/27)



### Hur nöjd är du med verksamheten i sin helhet vid ditt barns förskola?

Namn	Antal	%
1 - Inte alls nöjd	0	0
2	0	0
3	0	0
4	0	0
5	0	0
6	1	3,7
7	4	14,8
8	8	29,6
9	7	25,9
10 - I högsta grad nöjd	7	25,9
Total	27	100

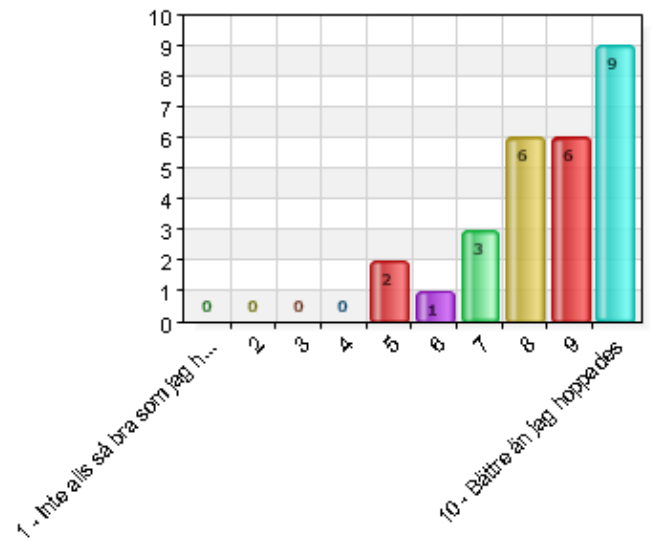
Svarsfrekvens
100% (27/27)



### Hur väl uppfyller ditt barns förskola de förväntningar du hade innan barnet började där?

Namn	Antal	%
1 - Inte alls så bra som jag hoppades	0	0
2	0	0
3	0	0
4	0	0
5	2	7,4
6	1	3,7
7	3	11,1
8	6	22,2
9	6	22,2
10 - Bättre än jag hoppades	9	33,3
Total	27	100

Svarsfrekvens
100% (27/27)



Föreställ dig en perfekt förskola. Hur nära ett sådant ideal tycker du att ditt barns förskola kommer?

Namn	Antal	%
1 - Långt ifrån	0	0
2	0	0
3	0	0
4	0	0
5	2	7,4
6	3	11,1
7	5	18,5
8	8	29,6
9	6	22,2
10 - Mycket nära	3	11,1
Total	27	100

Svarsfrekvens
100% (27/27)

