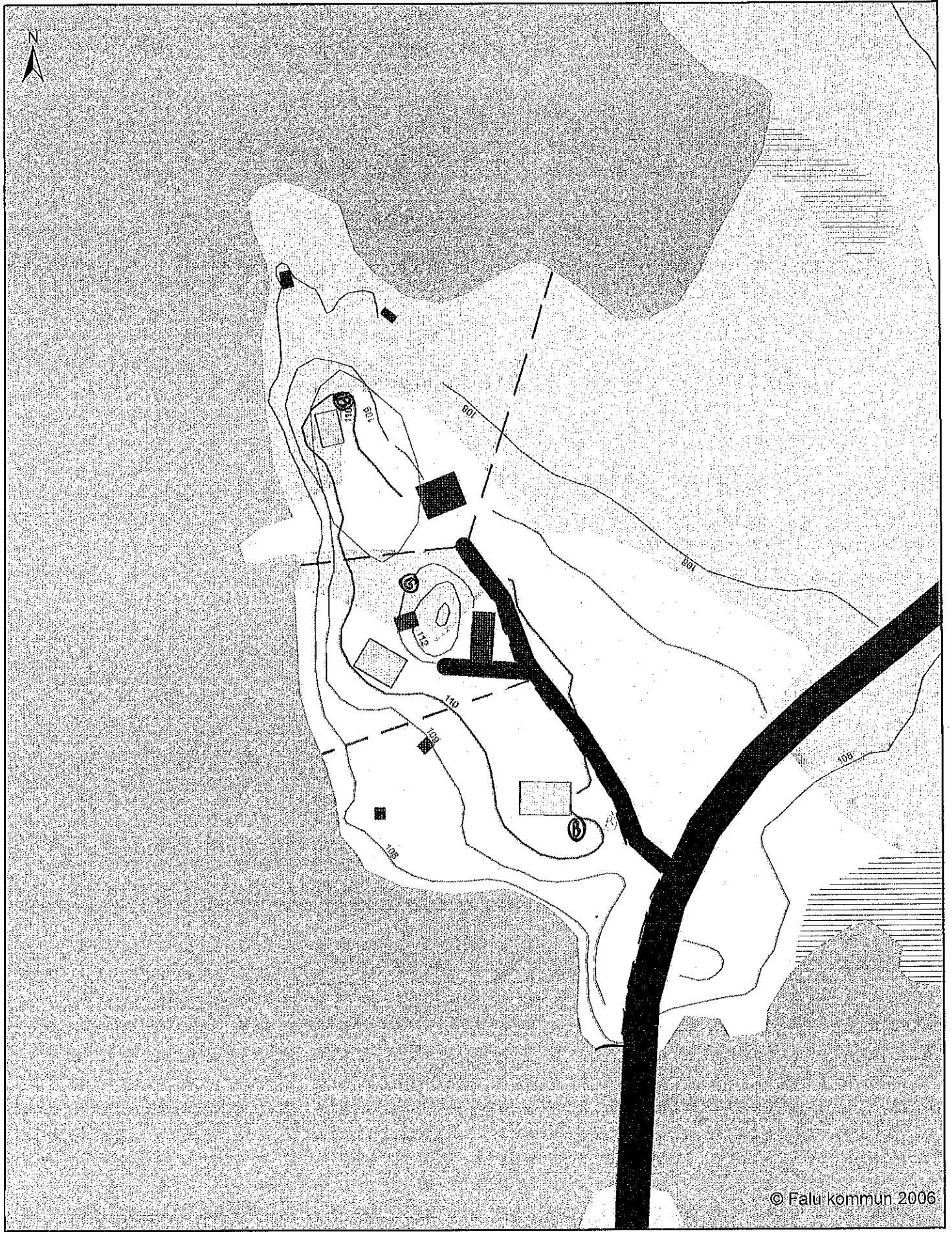
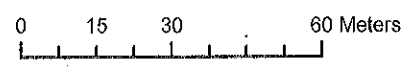


Översiktskarta - vattentäkter

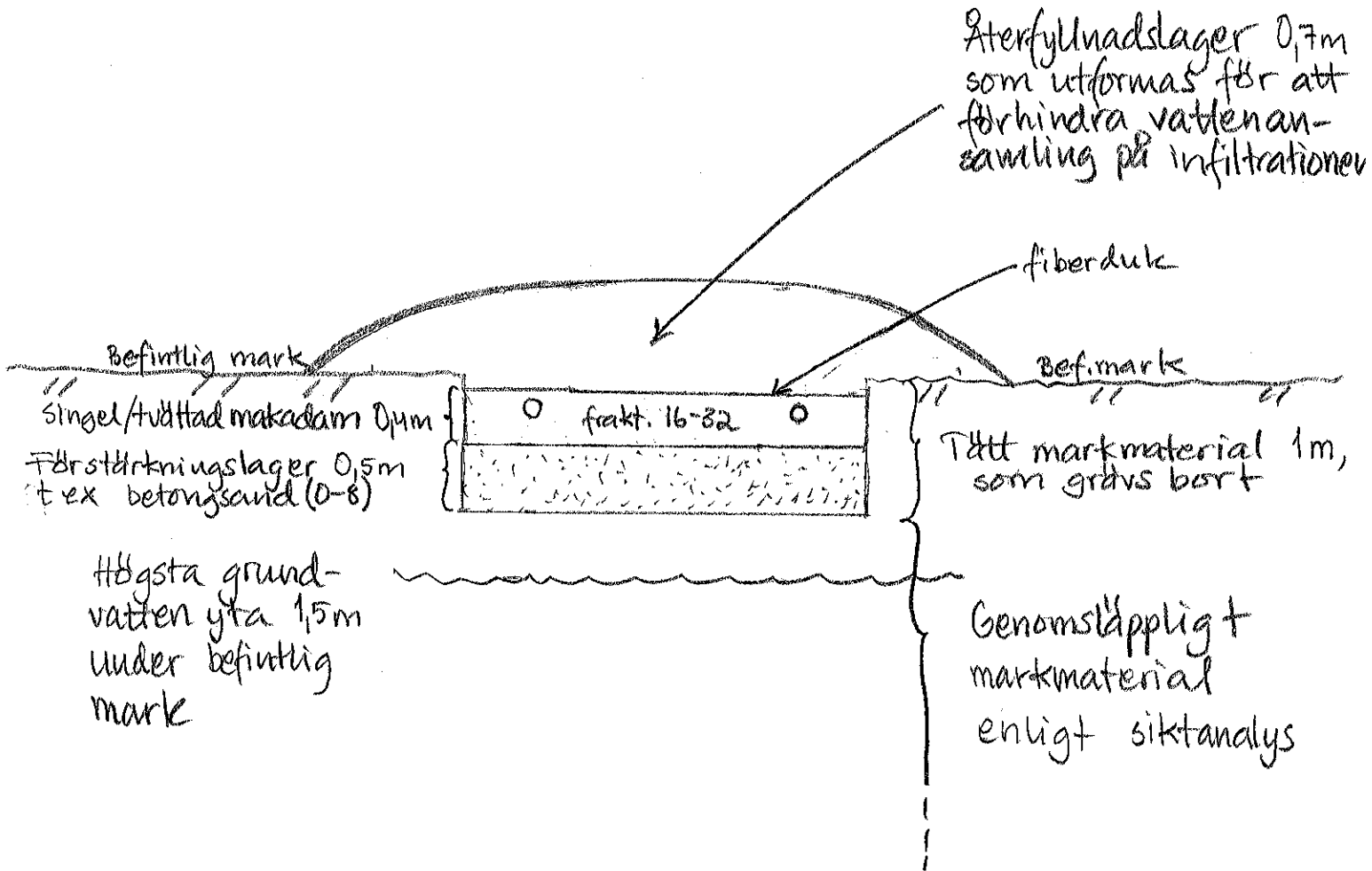


© Falu kommun 2006

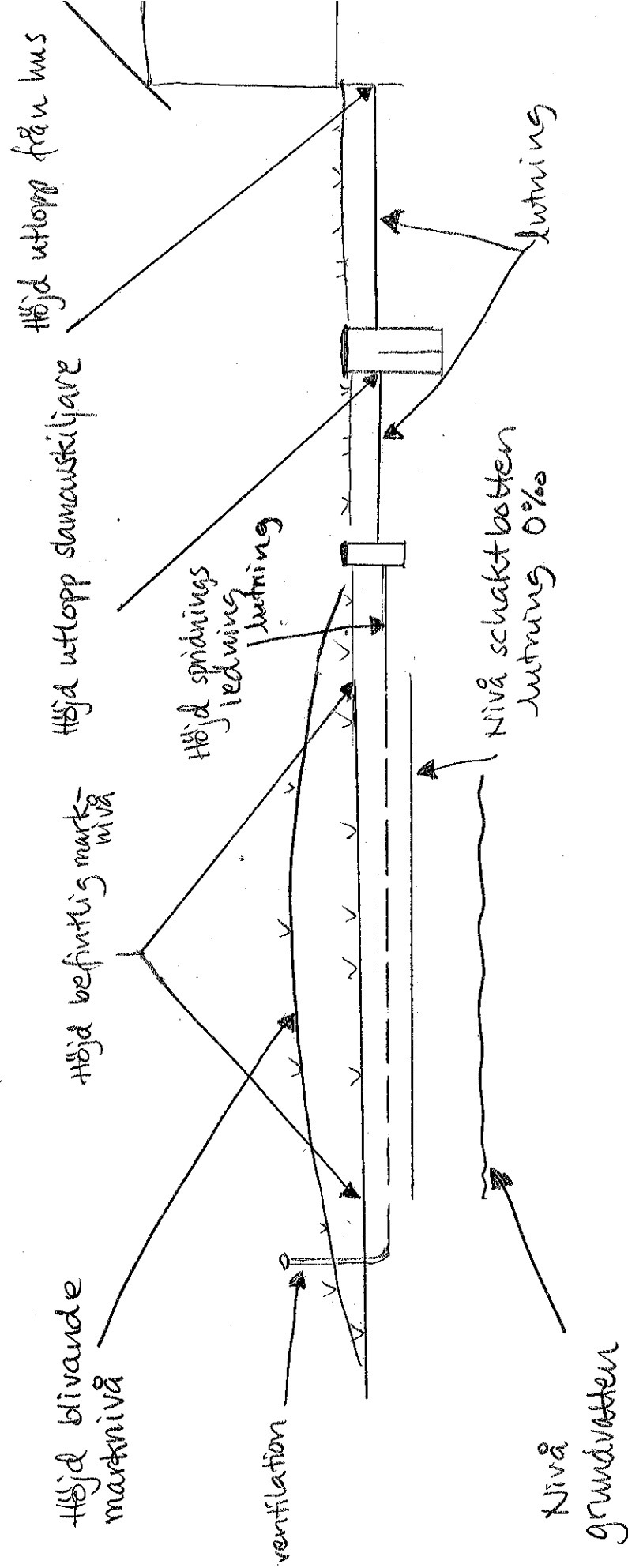
1:1 500



Tvårsektion (skala 1:50)



Längdsektion



ANALYSINTYG

Jordprov, infiltrationsanalys

D:nr: JS000388-06

Ink.: 2006-07-21

Exp.: 2006-07-27

Uppdragsgivare:

Adress:

Provmärkning:

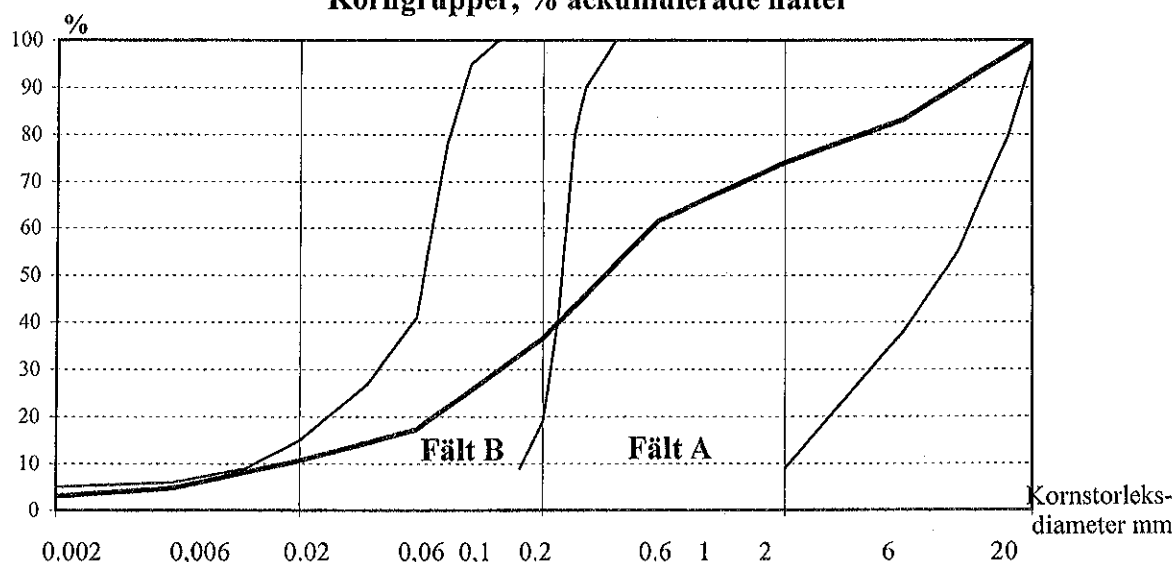
Anm:

Mekanisk sammansättning

Sten >50 mm samt rötter, bark o.dyl. %: 0,00

Korngrupp		Diam.mm	Halt %	S:a %	
Ler	Ler	<0,002	3,0	3	Ler : 3
Finmjäla	FMj	0,002-0,006	2	5	
Grovmjäla	GMj	0,006-0,02	6	11	
Finmo	Fmo	0,02-0,06	7	17	S:a 'silt' : 14
Grovmo	GMo	0,06-0,2	19	37	
Mellansand	MSa ⁴	0,2-0,6	25	61	
Grovsand	GSa	0,6-2	13	74	S:a 'sand' : 57
Fingrus	FGr	2-6	9	83	
Grovgrus	GGr	6-20	17	100	S:a 'grus' : 37
Sten		20-50	0	100	

Korngrupper, % ackumulerade halter



Grov linje: analysresultat

Om kurvan faller utanför fälten A och B är jorden inte lämplig för infiltration

Fältangivelser enl SNV publ 1974 nr 19.

Etteborse